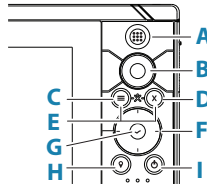


Etuhjaimet



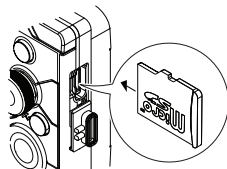
A	Sivut-/Kotipainike – avaa aloitussivu sivun valintaa ja asetusten muokkaamista varten.
B	Kiertonuppi – suurena tai selaa valikoita kiertämällä. Valitse vaihtoehto painamalla.
C	Valikko-näppäin <ul style="list-style-type: none"> • Painallus avaa aktiivisen paneelin valikon. • Kun sivu on esillä, saat Asetukset-valintaikkunan näkyviin pitämällä näppäintä painettuna. • Kun avoinna on aloitussivu, jossa näkyy korostettuna jaettu sivu, voit muuttaa jaetun sivun asetelua vaaka- tai pystysuuntaiseksi pitämällä näppäintä painettuna.
D	Exit-painike – painallus sulkee valintaikkunan, palaa valikossa edelliselle tasolle tai poistaa kohdistimen paneelistä.
E	MOB – Valikko- ja Exit-näppäinten painaminen samanaikaisesti luo MOB-reittipisteen aluksen sijainnin kohdalle.
F	Nuolinäppäimet Jos mikään valikko ei ole käytössä: ota kohdistin käyttöön ja liikuta sitä kuvassa. Käyttö valintaikkunoissa ja valikoissa: selaa valikkoa ja säädä arvoa. Vaihda aktiivista näyttöä jaetulla sivulla.
G	Enter-näppäin <ul style="list-style-type: none"> • Valitse vaihtoehto tai tallenna asetukset painamalla. • Ota kohdistin käyttöön jaetulla sivulla.
H	Reittipiste-näppäin <ul style="list-style-type: none"> • Aseta reittipiste aluksen sijaintiin tai, kohdistimen ollessa aktiivisena, kohdistimen sijaintiin. • Pitämällä näppäintä painettuna saat näkyviin Piirto-valintaikkunan, jossa voit lisätä tai hallita reittipisteitä, reittejä ja jälkiä.

Virtanäppäin

- Kytke yksikkö ON- tai OFF-tilaan painamalla tätä painiketta pitkään.
- Jos näppäintä painetaan kerran, näyttöön avautuu Järjestelmäasetukset-valintaikkuna.
- Usealla lyhyellä painalluksella voidaan vaihdella esimääritettyjen himmennystasojen välillä.

Kortinlukija

- **Huomautus:** Älä lataa, siirrä tai kopioi tiedostoja karttakorttiin. Se voi vahingoittaa karttakortissa olevia karttatietoja.



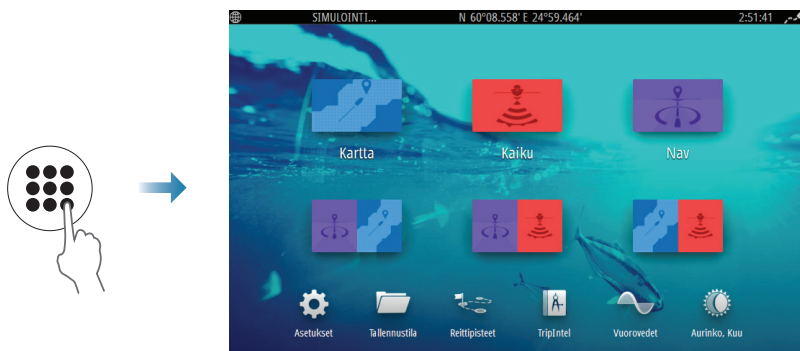
Järjestelmäasetukset-valintaikkuna



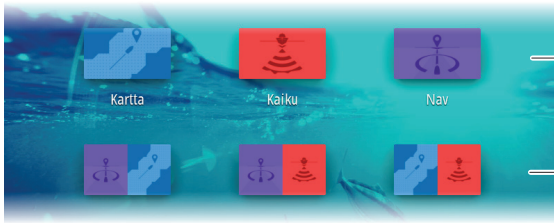
Näyttövalaistus

- Näytön taustavaloa voi säätää Järjestelmäasetukset-valintaikkunassa.
- Esiasetettuja taustavalaistuksen tasoja voi selata painamalla lyhyesti virtapainiketta.

Aloitussivu



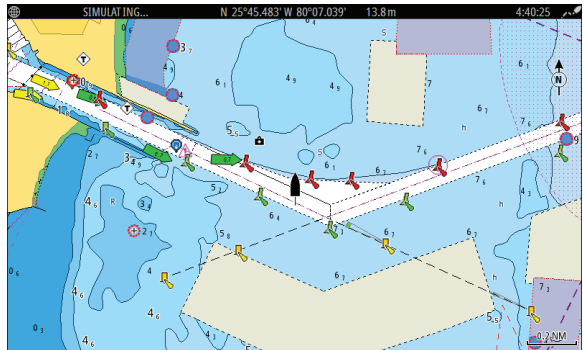
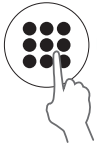
Sivun näyttäminen



A Sivukuvakkeet

B Esimääritetyt sivujaot

Karttapaneeli

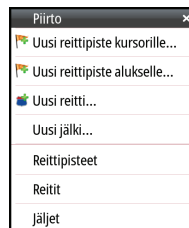
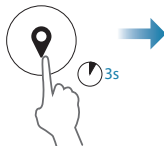


- Voit zoomata kuvaa kiertonupilla.
- Voit panoroida kuvaa mihin tahansa suuntaan nuolipainikkeilla
- Näytä kohteen tiedot asettamalla kohdistin kohteen päälle ja painamalla sitten kiertonuppia tai Enter-näppäintä

Kartan lähteen valinta



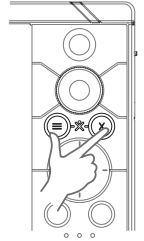
Reittipisteiden, reittien ja jälkien hallinta



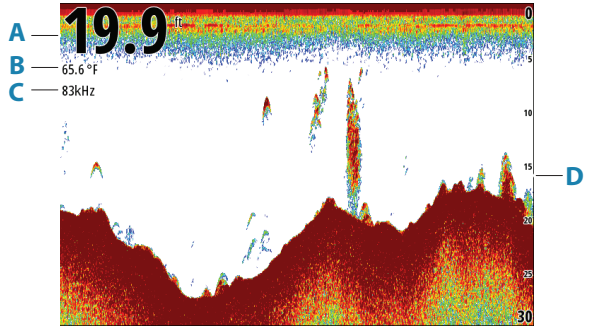
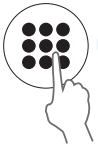
Mies yli laidan (MOB) -reittipisteen tallentaminen

Aktivoi MOB (Mies yli laidan) -reittipiste painamalla Valikko- ja Exit-näppäimiä samanaikaisesti.

Peruuta navigointi MOB-reittipisteeseen valikosta.



Kaikuluotainsivu



- A Syvyys
- B Lämpötila
- C Taajuus
- D Mittausalueasteikko

Voit zoomata kuvaa kiertonupilla.

→ **Huomautus:** laite tukee vain 83/200 kHz:n keskikorkeita/korkeita CHIRP-taajuuksia.

Tuotteiden käyttöoppaat

Tuotteen täydellisen käyttöoppaan, tekniset tiedot ja vakuutukset löydät tuotteen sivustolta osoitteesta www.simrad-yachting.com.

