

Triton™ Edge

Purjehdusproessori



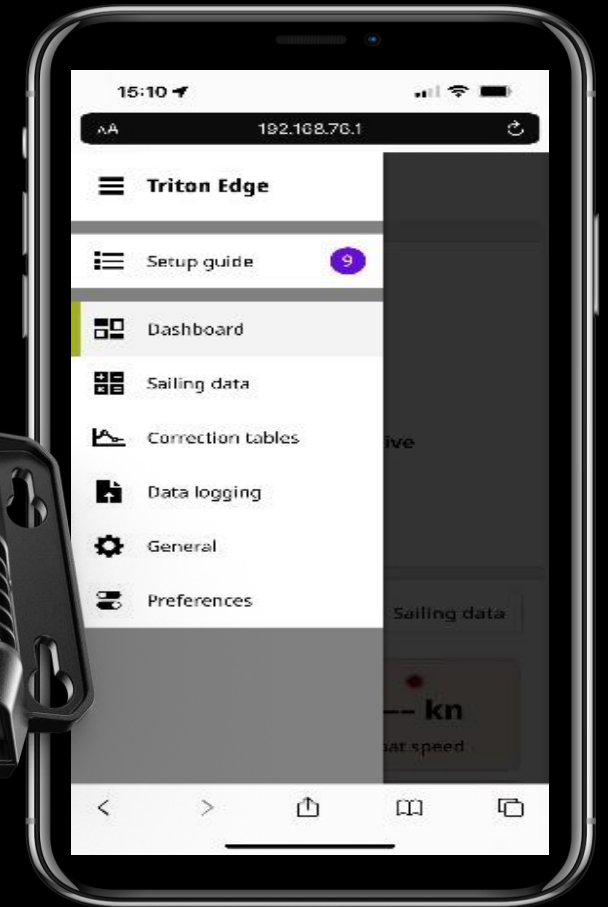
B&G®

DESIGNED FOR SAILING

Instrumentation | Sailing Processor | Triton

Triton™ Edge Purjehdusprosessori

- Triton™ Edge on B&G:n purjehdusprosessori, jonka avulla voit parantaa ja hallita purjehdustietojasi maksimoidaksesi purjehdusjärjestelmäsi suorituskyvyn hivi- tai kilpapurjehduksissa.
- Yhdistä vain matkapuhelimeen, tablettiin tai PC:hen, niin saat intuitiivisen käyttökokemuksen ja pääset käsiksi kehittyneisiin mutta yksinkertaisiin kalibrointi- ja ohjaustoimintoihin.
- Triton™ Edge on suunniteltu yksinkertaiseksi ja helposti asennettavaksi, ja se integroituu saumattomasti olemassa oleviin Triton™ 2, H5000 ja Nemesis™ -näyttöihin sekä B&G App -sovellukseen, jonka avulla voit tallentaa, tarkastella ja jakaa purjehduskokemuksiasi.



Triton™ Edge yleiskatsaus

Nauhoita & Tallenna

Tallentaa purjehdustiedot sisäiseen tallennustilaan

Lataa tiedot saumattomasti pilvipalveluun B&G App -sovelluksen tarkastelua ja analysointia varten.

- 12/24V Jännite
- Uusin teollisuuskäyttöön tarkoitettu neliytiminen mikroprosessori
- NMEA 2000®-yhteensopiva
- Ethernet, 100Mbps, vesitiivis
- Dual Wi-Fi (802.11g) – Internet ja Hotspot
- IP67
- Yksinkertainen asennus, liitettävyyys ja matalaprofiilinen muotoilu mahdollistavat huomaamattoman ja helpon asennuksen mihin tahansa veneeseen.



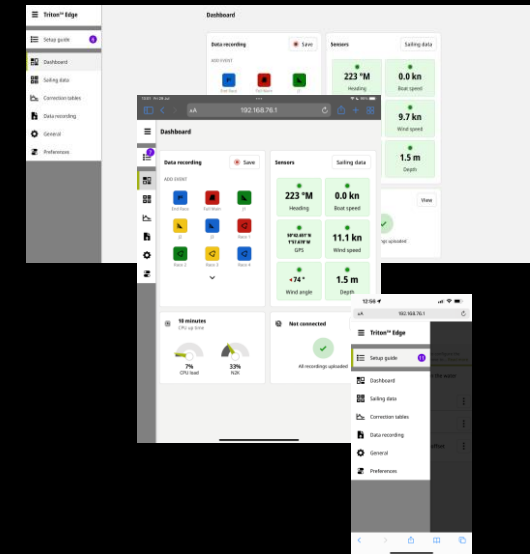
Dual channel Wi-Fi

Internet yhteys & hotspot

'Over the Air' softpäivitys

Webserver

Ohjaus ja kalibrointi intuitiivisen käyttöliittymän kautta, joka on optimoitu mobiili-, tablet- ja PC-laitteille ja jossa on monikielinen tuki ja interaktiivinen ohje.



Ominaisuudet



Intuiitiivinen

- Ohjattu käyttöönotto ja järjestelmän asennus
- Automaattinen kalibrointituki Core-antureille
- Yksi- tai monirunkoinen konfiguraatiovaihtoehto
- Anturin tilan yleiskatsaus
- Optimoitu näkymä työpöydälle, tabletille ja mobiililaitteille
- Ohjelmistopäivitys "Over the Air" internet-yhteyden tai B&G App -sovelluksen kautta.



Tarkkuus

- Kehittyneet todellisen tuulen laskelmat ja kalibrointi parantavat vakautta ja tarkkuutta.
- Kehittyneet asetukset kallistukselle ja sorrolle.
- Parannettu veneen nopeuden kalibrointi GPS:llä mitatun etäisyyden avulla
- Parannettu autopilotin tuuliohjauksen suorituskyky, yhteensopiva NAC-3- ja H5000-autopilottien kanssa.
- Kehittyneet lähtölinja laskennat



Tallenna & Tulkitse

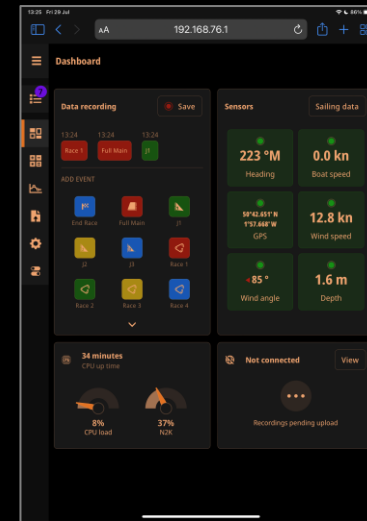
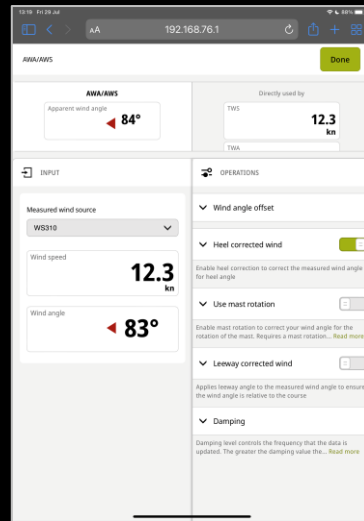
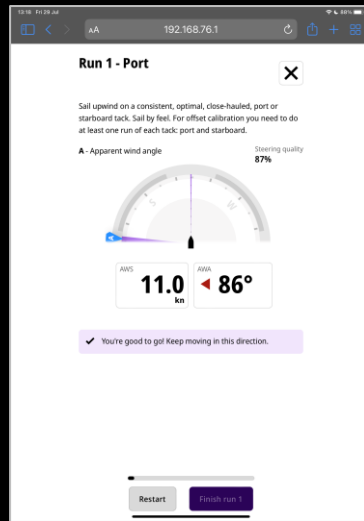
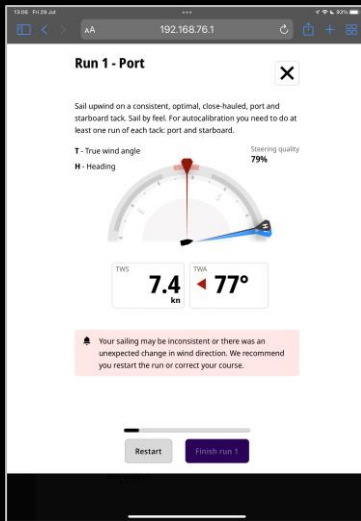
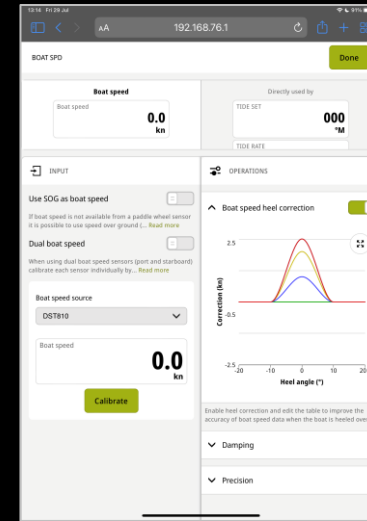
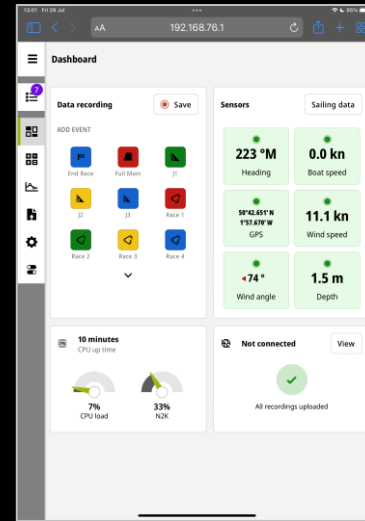
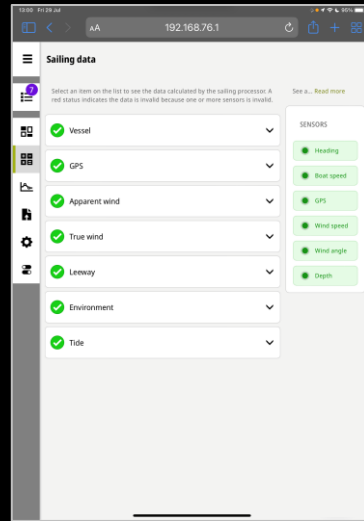
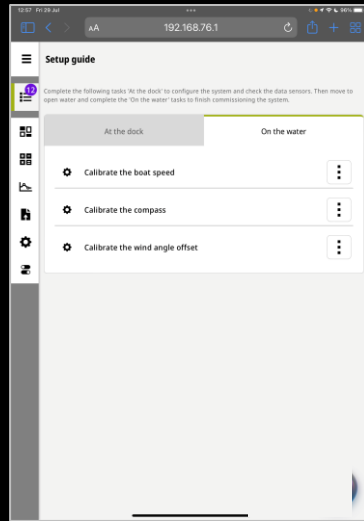
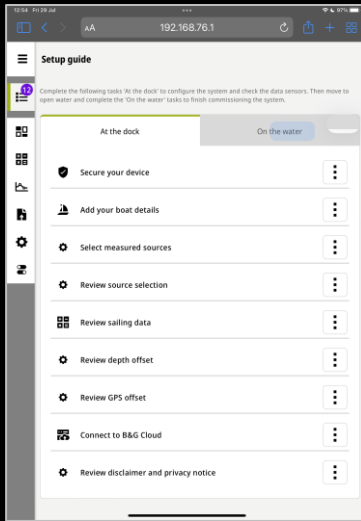
- Aluksen purjehdusdatan tallentaminen
- Tallenna tapahtumia kuten purjeenvaihdot
- Lataa tallennetut purjehdustiedot suoraan B&G-pilveen internet-yhteyden kautta.
- Siirrä tallennetut purjehdustiedot langattomasti B&G App -sovellukseen ja lataa ne myöhemmin B&G-tilillesi.
- Vie kaikki tallennetut purjehdustiedot GPX- tai CSV-muotoon, jotta voit analysoida niitä kolmannen osapuolen sovelluksilla.



Integrointi

- NMEA 2000® yhteensopiva
- Ethernet kautta Nemesis näytön integrointi
- Cyclops™ loadcell-tuki
- Suunniteltu tukemaan kolmannen osapuolen analyysipalveluja
- Käyttäjän konfiguroitavissa olevat tietolähteet veneen nopeutta, GPS:ää ja tuuliantureita varten.
- Yhteensopiva H5000 Analogue & Serial -laajennusmoduulien kanssa.
- Kääntyvän maston tuki (pitää olla interface)
- Tuki kahden anturin konfiguraatioille veneen nopeutta ja syvyyttä varten

Webserver esimerkkejä





TRITON™ EDGE™

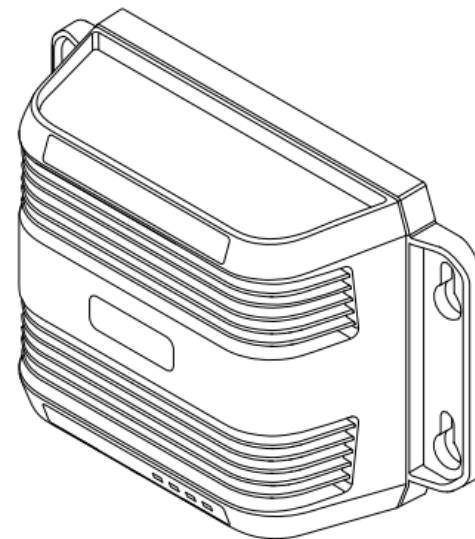
-PIKAOPAS

SUOMI



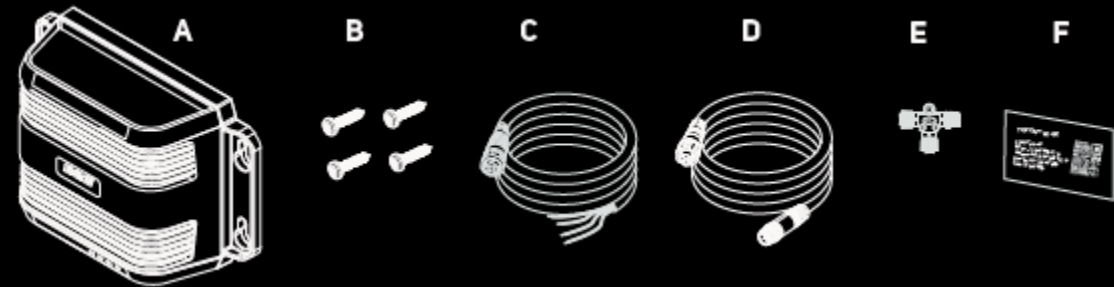
TRITON™ EDGE™

ASENNUSOPAS



Toimitussisältö

- A. Triton™ Edge sailing processor
 - B. Mounting fixings
 - C. Power Cable (2.0m)
 - D. NMEA 2000® Micro-C Cable (0.6m)
 - E. NMEA 2000® T-Connector
 - F. QR Code – wireless hotspot access
- Installation guide and quick start documentation pack



Note

Ethernet connection is optional. Ethernet cables are not included and should be ordered separately if required

Optional Accessories

Ethernet Cable 1.8m / 6'	000-0127-001
Ethernet Cable 4.5m / 15'	000-11246-001
Ethernet Cable 7.6m / 25'	000-0127-30
Ethernet Adapter Cable 2M - 5P Male to RJ45 Female	000-0127-56

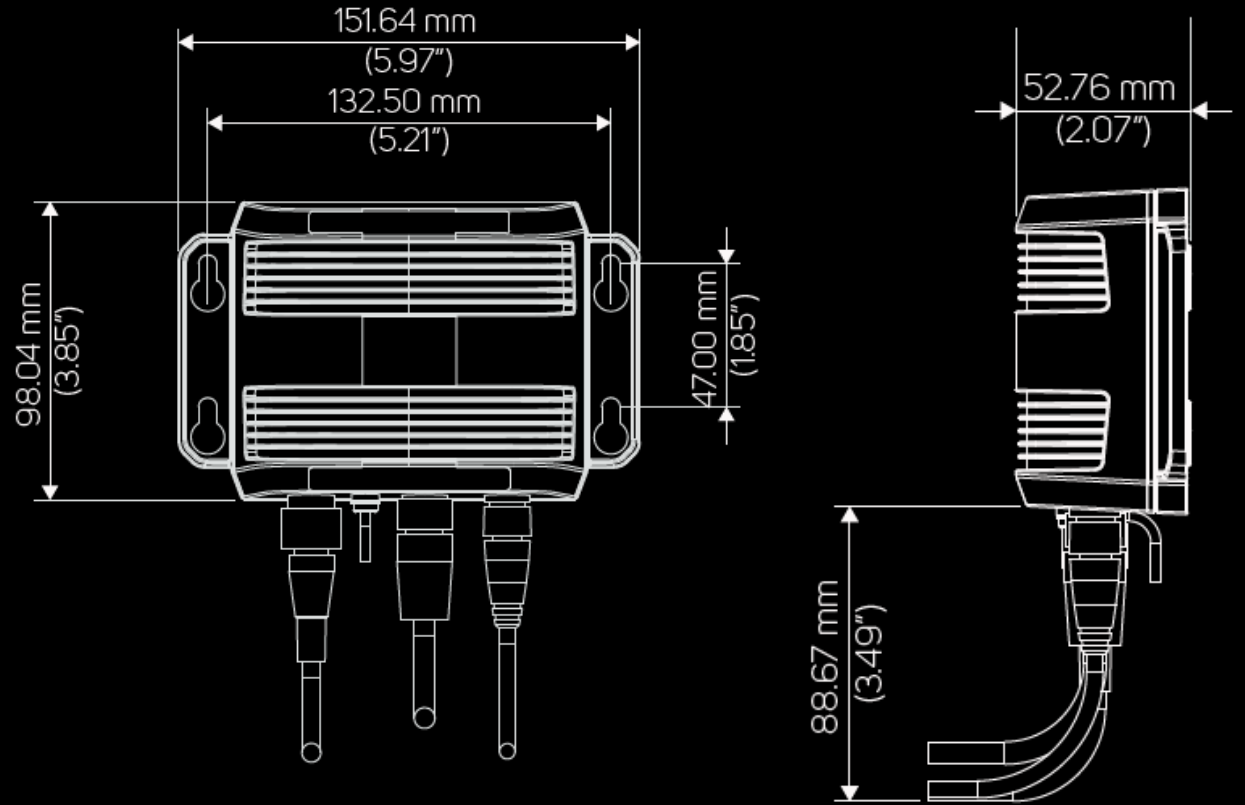


Triton™ Edge Sailing Processor

Compact processor with NMEA 2000®, Ethernet and Wi-Fi integration

Technical Specification

Environmental	
Operating temperature	-15 to 55°C (5 to 131°F)
Storage temperature	-40 to 85°C (-40 to 185°F)
Waterproof rating	IPX6; IPX7
Electrical	
Supply voltage	12/24V DC nominal (9-31V DC)
Physical	
Weight	260g (0.57lbs)
Compass Safe Distance	0.5m (1.6')
Interface/Connectivity	
NMEA 2000®	1x Micro-C
Ethernet	1x Navico 5-pin yellow
Wi-Fi	802.11 b/g; Internal antenna



FAQs

Toimiiko Triton Edge kaikkien H5000-näyttöjen kanssa?

Kyllä

Toimiiko Triton Edge yhdessä Nemesis-näyttöjen kanssa Ethernetin kautta?

Kyllä

Voinko muodostaa yhteyden Triton Edge -prosessoriin puhelimellani?

Kyllä. Prosessorissa on sisäänrakennettu dual Wifi

Voiko Triton Edge tukea 2 nopeusanturia?

Kyllä, voit määrittää lähteen kullekin rungolle / rungon sivulle ja kalibroida jokaisen erikseen. CPU valitsee automaattisesti oikean anturin ja näyttää nämä tiedot.

Voiko Triton Edge tukea 2 syvyysanturia?

Kyllä, järjestelmään voidaan lisätä lisäsyvyysanturi ja nimetä se uudelleen tarpeiden mukaan.

Tallentaako Triton Edge purjehdustietoni?

Kyllä, CPU tallentaa laitteen tiedot 1 Hz:n taajuudella yhdessä GPS-sijainnin kanssa.

FAQs

Voiko Triton Edge toistaa kirjaamani tiedot?

Ei, mutta voit viedä tiedot CSV- tai GPX-muodossa toistettavaksi kolmannen osapuolen ohjelmistolla.

Tukeeko Triton Edge veneen Polareita?

Ei, tarvitset H5000 Hercules -suorittimen Polariin liittyviä tietoja varten.

Tukeeko Triton Edge Target Wind -tietoja?

Ei, tarvitset H5000 Hercules -suorittimen Polariin liittyviä tietoja varten.

Pystyykö Triton Edge laskemaan starttilinja tietoja?

Kyllä, sekä H5000-suorittimissa että Triton Edge -suorittimissa on sama starttilinja laskenta.

Tukeeko Triton Edge Loadcell dataa?

Kyllä

FAQs

Tukeeko B&G app Triton Edgeä?

Kyllä, sovellusta voidaan käyttää ohjelmistopäivityksiin, laitteen yhdistämiseen ja tuotteen rekisteröintiin.

Voinko tarkastella tallennettuja tietoja B&G App -sovelluksessa?

Kyllä, kaikki tallennetut tiedot voidaan ladata B&G Cloud -pilvipalveluun, jossa niitä voidaan rekisteröinnin jälkeen käyttää sovelluksessa.

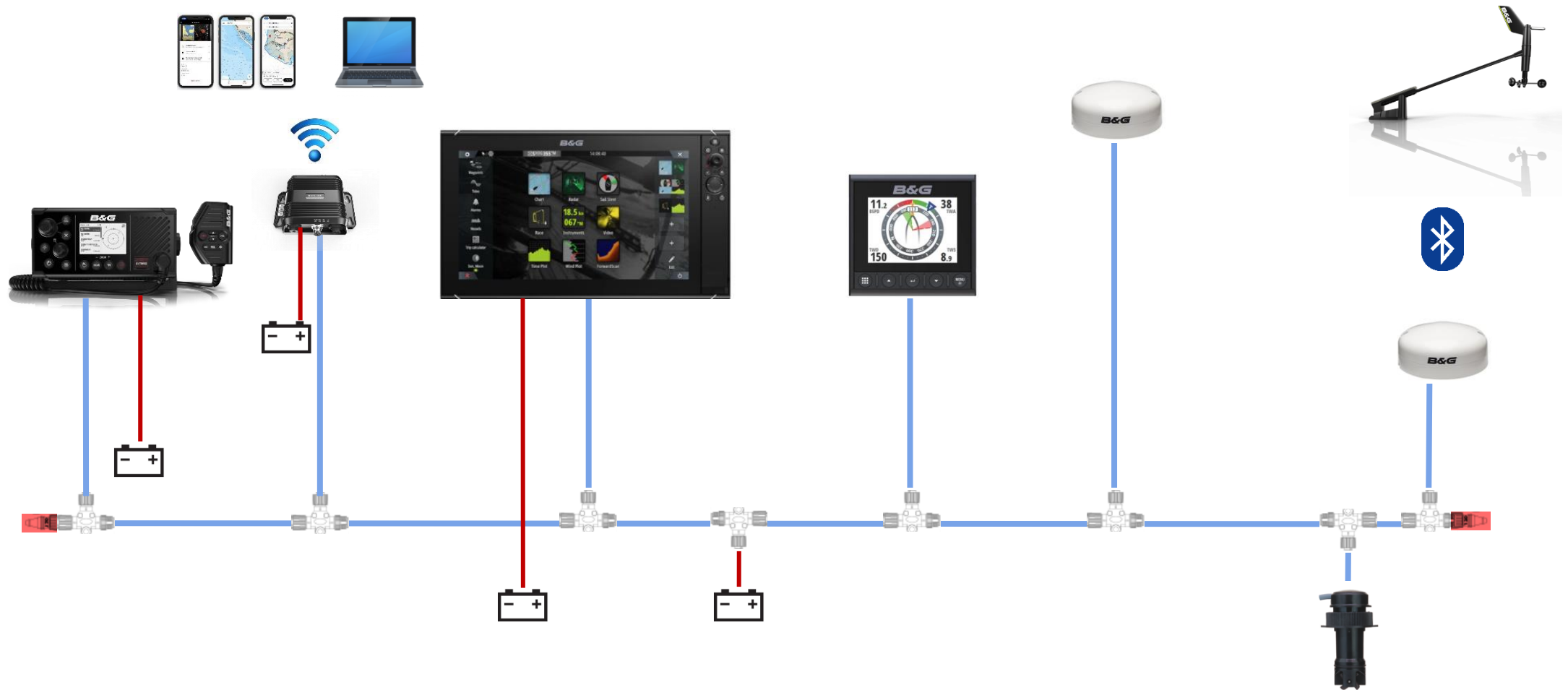
Onko Triton Edge yhteensopiva H5000 Autopilotin kanssa?

Kyllä, H5000 autopilotti käyttää kaikkia tarvittavia tietoja Triton Edge -purjehdusprosessorista.

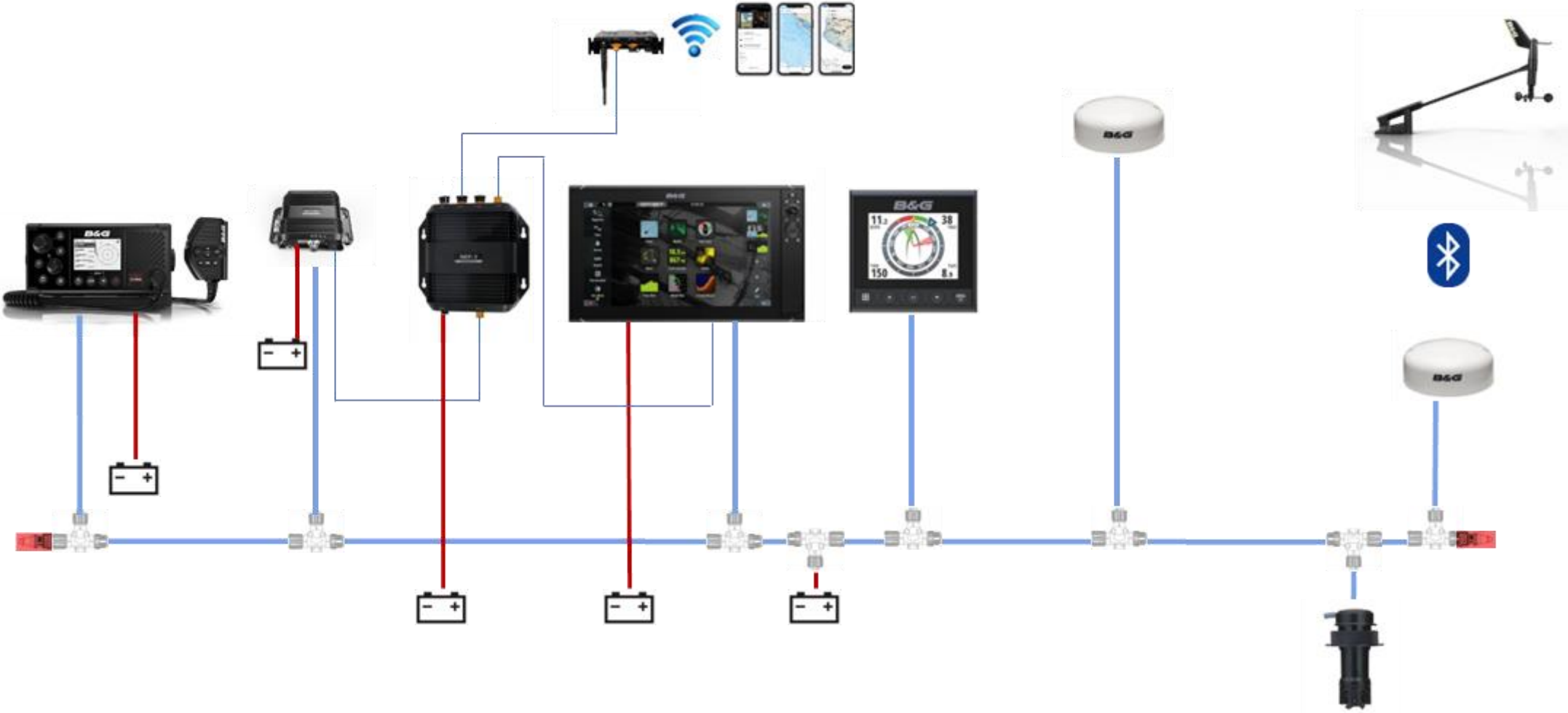
Appendix

System Examples

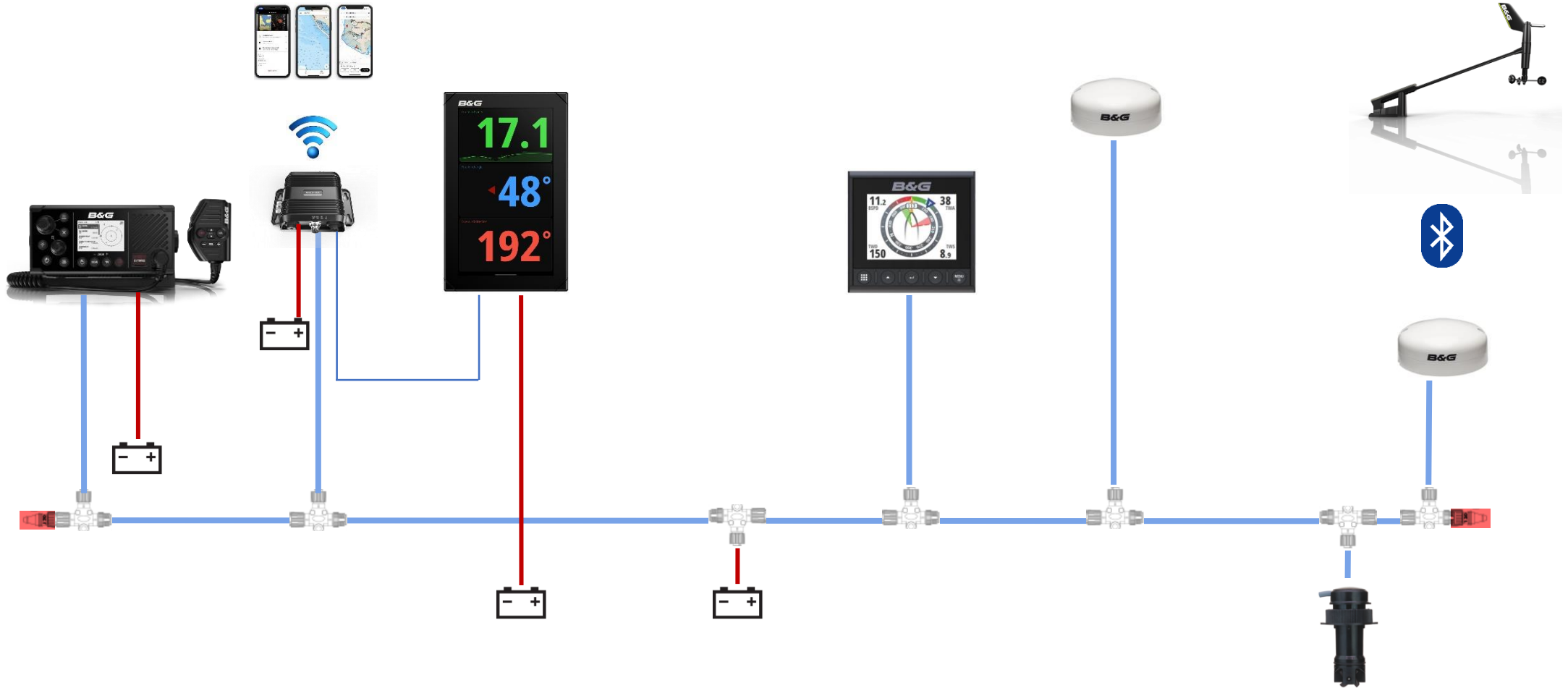
Wireless interface example



Ethernet system example



Triton™ Edge – Nemesis™ system integration example





B&G[®]