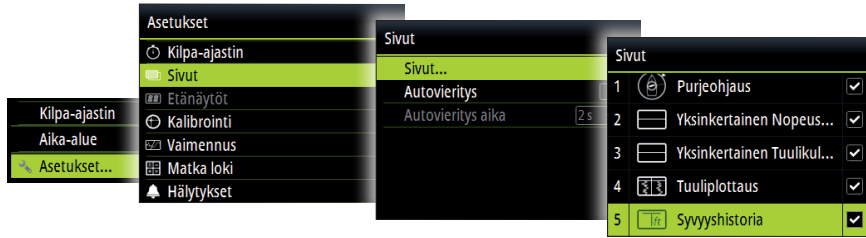
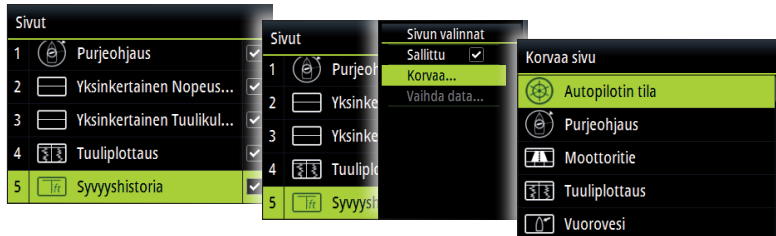


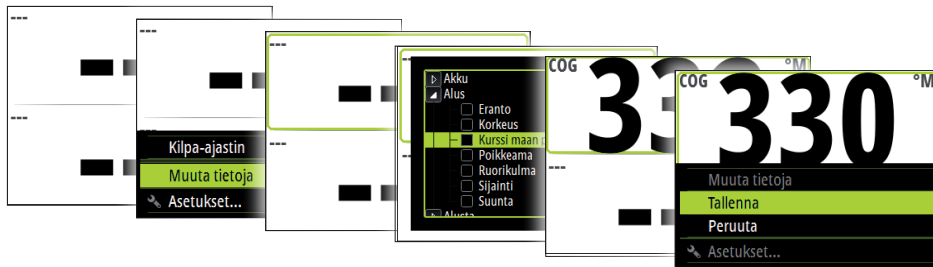
Sivujen ottaminen käyttöön ja poistaminen käytöstä



Sivun korvaaminen

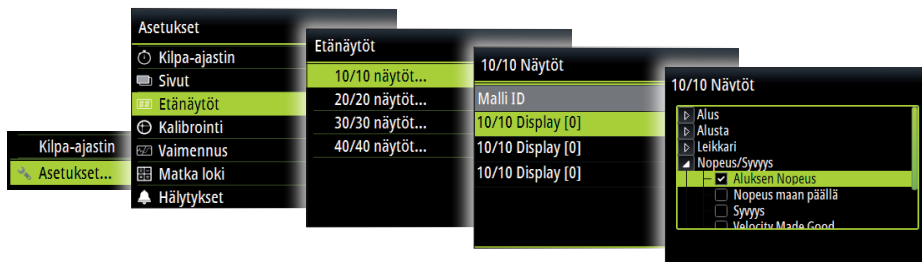


Mukautettujen sivujen luominen



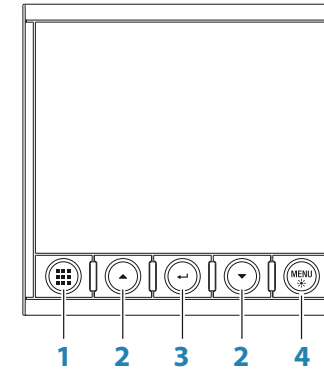
→ **Huomautus:** Vain mukautettujen sivujen tietoja voi muokata.

Etänäytön tietojen valinta



Triton² - näyttö

Pikaopas

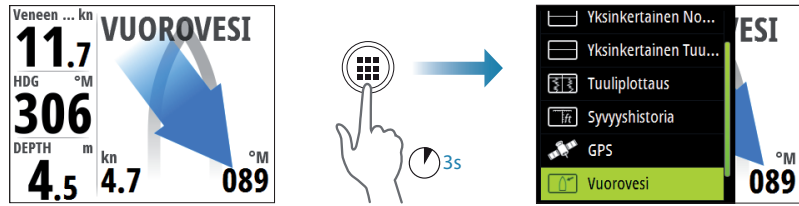


1	<p>Sivut-näppäin</p> <p>Kun valikkoja ei ole aktiivisena:</p> <ul style="list-style-type: none"> Selaa käytössä olevia tietosivuja Saat käytössä olevat sivut näkyviin painamalla näppäintä pitkään. Voit valita näytettävän sivun suoraan <p>Valikon ja valintaikkunan käyttö: palaa edelliselle valikkotasolle tai poistu valintaikkunasta painamalla näppäintä.</p>
2	<p>Nuolinäppäimet</p> <p>Liiku ylös- tai alaspäin valikossa tai valintaikkunassa painamalla näppäintä. Muuta arvoa painamalla näppäintä.</p>
3	<p>Enter-näppäin</p> <p>Valitse valikkovaihtoehto ja siirry seuraavalle valikkotasolle painamalla näppäintä.</p> <p>Ota valikon/valintaikkunan toiminto käyttöön tai poista se käytöstä painamalla näppäintä.</p>
4	<p>MENU (VALIKKO)-/Taustavalaistus-näppäin</p> <p>Saat sivun valikon näkyviin painamalla näppäintä kerran..</p> <p>Asetukset-valikko tulee näkyviin kaksoispainamalla näppäintä.</p> <p>Näyttöasetusten valintaikkuna tulee näkyviin, kun painiketta painetaan pitkään.</p>

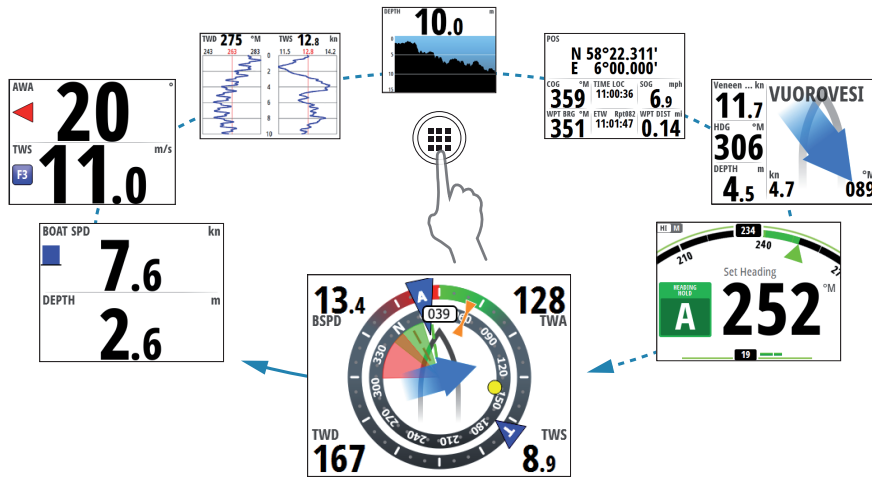


Tietosivun valinta

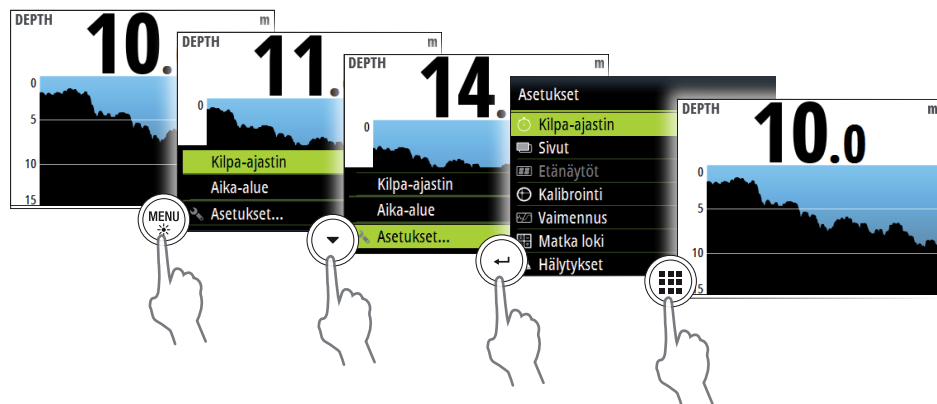
Tietosivun valitseminen suoraan



Käytössä olevien tietosivujen selaaminen



Valikoissa siirtyminen



Näytön asetukset



Matkaloki



Kilpa-ajastin

Näytä kilpa-ajastin



Käynnistä/pysäytä kilpa-ajastin

