

50°45'3.186"N

**B&G**

ZEUS<sup>®</sup> S

JÄLJET-SOVELLUSOPAS

SUOMI



[www.bandg.com](http://www.bandg.com)

## Tekijänoikeudet

© 2023 Navico Group. Kaikki oikeudet pidätetään. Navico Group on Brunswick Corporationin divisioona.

## Tavaramerkit

®Reg. U.S. Pat. & Tm. Off- ja ™ –common law–tavaramerkit. Tarkista Navico Groupin ja muiden toimijoiden maailmanlaajuiset tavaramerkkioikeudet ja akkreditoinnit osoitteesta [www.navico.com/intellectual-property](http://www.navico.com/intellectual-property).

- Navico® on Navico Groupin tavaramerkki.
- B&G® on Navico Groupin tavaramerkki.
- Zeus® on Navico Groupin tavaramerkki.

## Takuu

Tuotteen takuu toimitetaan erillisenä asiakirjana.

## Turvallisuus, vastuuvapauslauseke ja vaatimustenmukaisuus

Tuotteen turvallisuutta, vastuuvapautta ja vaatimustenmukaisuutta koskevat lausunnot toimitetaan erillisenä asiakirjana.

## Internetin käyttö

Jotkin tämän tuotteen ominaisuudet käyttävät Internet-yhteyttä tietojen lataamiseen. Internetin käyttö mobiiliyhteydellä tai megatavujen määrän mukaan maksettavalla yhteydellä voi edellyttää suuria datamääriä. Palveluntarjoaja saattaa periä maksun tiedonsiirrosta. Jos et ole varma asiasta, varmista hinnat ja rajoitukset palveluntarjoajalta. Tietoja maksuista ja latausrajoituksista saat palveluntarjoajaltasi.

## Lisätietoja

Asiakirjan versio: 001

Tämä asiakirja on valmisteltu ohjelmistoversiolla 1.4.X.

Tässä oppaassa esitellyt ja kuvatut ominaisuudet voivat poiketa yksiköstäsi, sillä ohjelmistoa kehitetään jatkuvasti.

Asiakirjan viimeisin versio tuetuilla kielillä ja muu aiheeseen liittyvä materiaali löytyy osoitteesta

[www.bandg.com/downloads/zeus-s](http://www.bandg.com/downloads/zeus-s).

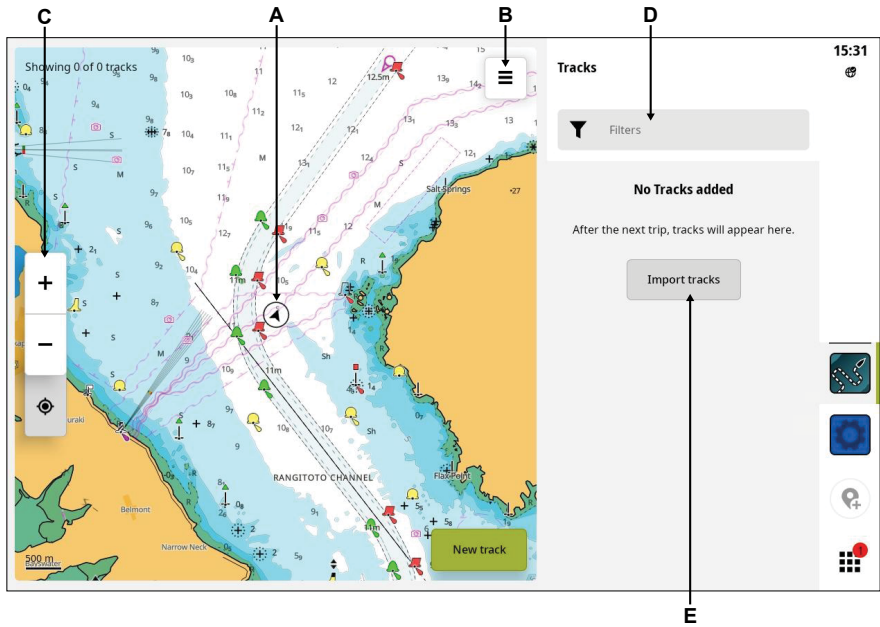
# SISÄLLYS

---

- 4 Yleiskuvaus
- 5 Jäljen aloittaminen/lopettaminen
- 6 Reitin luominen
- 6 Jäljen tietojen näyttäminen
- 7 Jäljen poistaminen
- 7 Kaikkien jälkien poistaminen
- 8 Jälkien tuonti
- 9 Jäljen vienti
- 9 Kaikkien jälkien vienti
- 10 Jälkien suodattaminen
- 10 Jälkien lajitteleminen
- 11 Jälkiasetukset

# YLEISKUVAUS

Jäljet ovat graafisia esityksiä niistä kursseista (reiteistä), joilla alus on kulkenut. Jäljet-sovelluksella voit tallentaa ja hallita jälkiä sekä luoda reittejä jäljistä

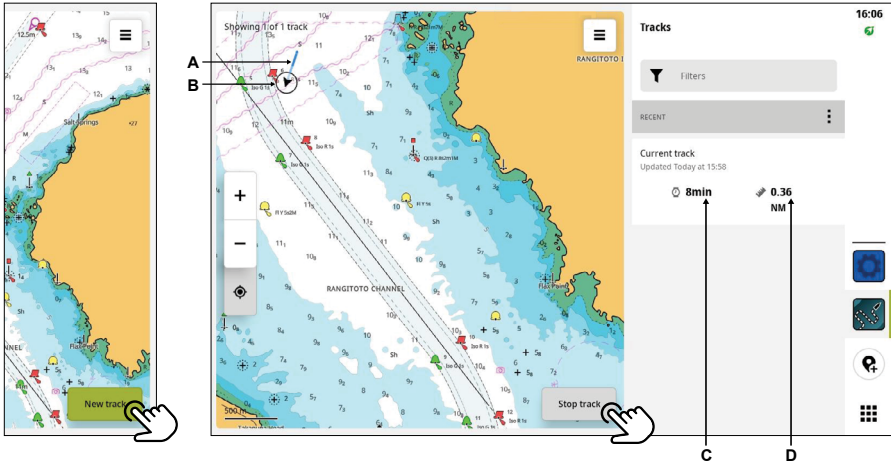


- A Aluksesi
- B Asetukset-painike
- C ZOOMAUSPAINIKKEET
- D Jälkien suodatin
- E Tuo jäljet -painike



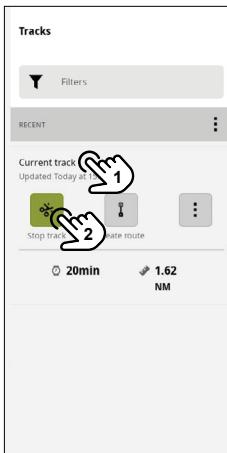
# JÄLJEN ALOITTAMINEN/LOPETTAMINEN

Aloita uusi jälki valitsemalla **Uusi jälki** (New track). Seuranta alkaa aluksen nykyisestä sijainnista.



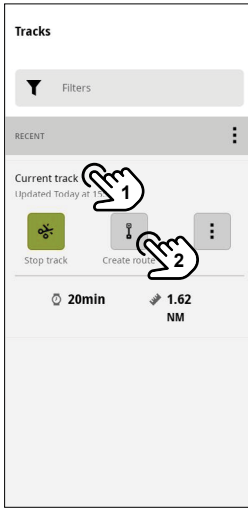
- A Jälki – näkyy sinisenä viivana
- B Aluksesi
- C Aika – näyttää nykyisen seurannan keston
- D Pituus – näyttää nykyisen jäljen pituuden
- E Lopeta jälki – voit lopettaa nykyisen jäljen.

Voit lopettaa seurannan myös valitsemalla **Nykyinen jälki (1)** Jäljet-paneelistä ja valitsemalla sitten **Lopeta jälki (2)**



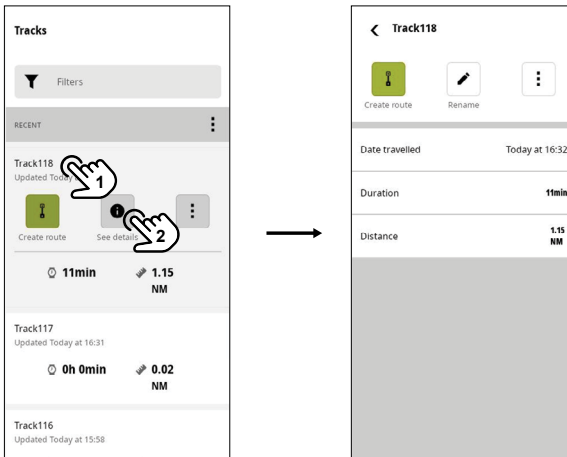
# REITIN LUOMINEN

Mikä tahansa jälki voidaan tallentaa reittinä. Aloita valitsemalla jälki (1) ja valitse sitten **Luo reitti** (2). Voit tarkastella tallennettuja reittejä **Reittipisteet ja reitit**- tai **Kartta**-sovelluksessa.



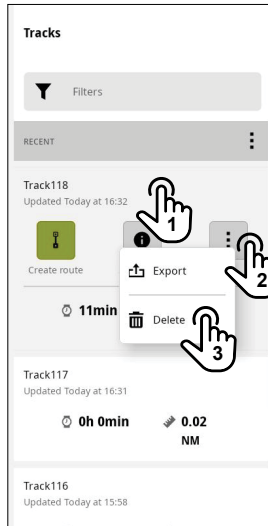
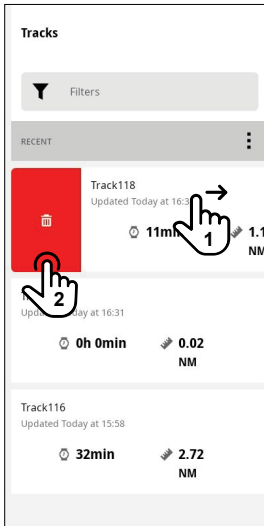
# JÄLJEN TIETOJEN NÄYTTÄMINEN

Valitse jälki (1), valitse jäljen asetuspainike (2) ja valitse sitten **Katso yksityiskohdat** (3), jos haluat nimetä jäljen uudelleen, muuttaa jäljen väriä tai viedä tai poistaa jäljen.



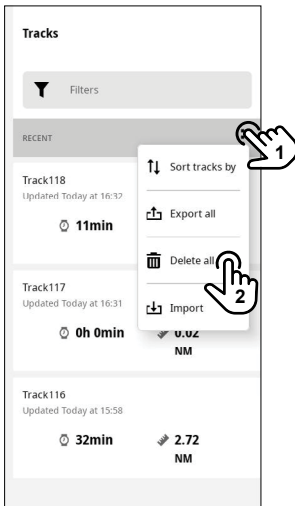
# JÄLJEN POISTAMINEN

Voit poistaa jäljen liu'uttamalla jälkipaneelia oikealle (1) ja valitsemalla sitten punaisen poistopainikkeen (2). Vaihtoehtoisesti voit valita jäljen asetuspainikkeen ja sitten **Poista** (3).



## Kaikkien jäljen poistaminen

Voit poistaa kaikki tallennetut jäljet valitsemalla asetuspainikkeen (1) ja sitten **Poista kaikki** (2).

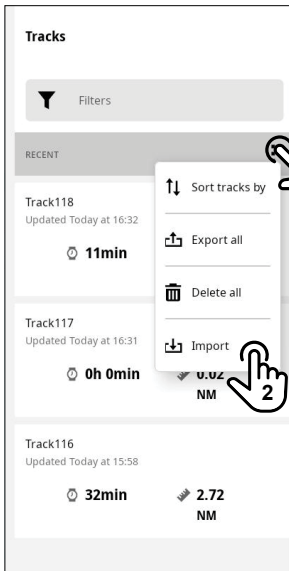


→ **Huomautus:** Poistotoimintoja ei voi kumota.



# JÄLKIEN TUONTI

Voit tuoda jälkiä microSD-kortilta tai USB-muistilaitteesta valitsemalla asetuspainikkeen (1) ja sitten Tuonti (2).



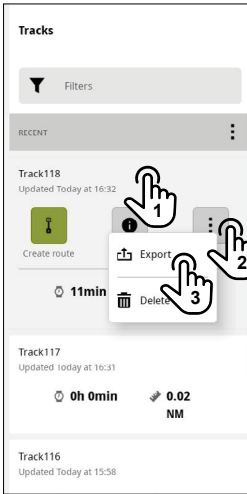
Valitse jäljet ja tuo ne näytön kehoitteiden mukaisesti.





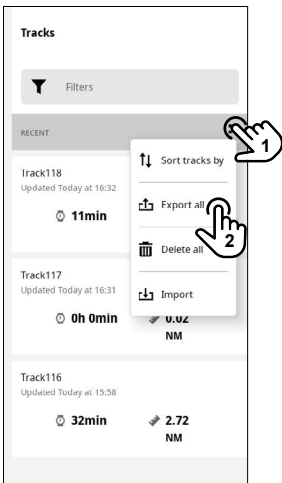
# JÄLJEN VIENTI

Voit viedä jäljen microSD-kortille tai USB-muistilaitteeseen valitsemalla jäljen (1), valitsemalla asetuspainikkeen (2) ja valitsemalla sitten **Vie** (3)



## Kaikkien jälkien vieni

Jos haluat viedä kaikki jäljet microSD-kortille tai USB-muistilaitteeseen, valitse asetuspainike (1) ja sitten **Vie kaikki** (2).

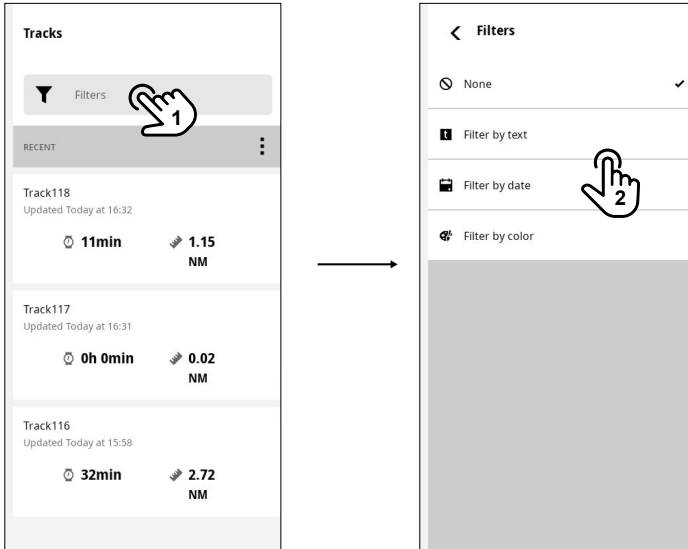


Valitse vietävät jäljet näytön kehoitteiden mukaisesti, nimeä jälkitiedosto uudelleen ja valitse tiedoston tallennuspaikka



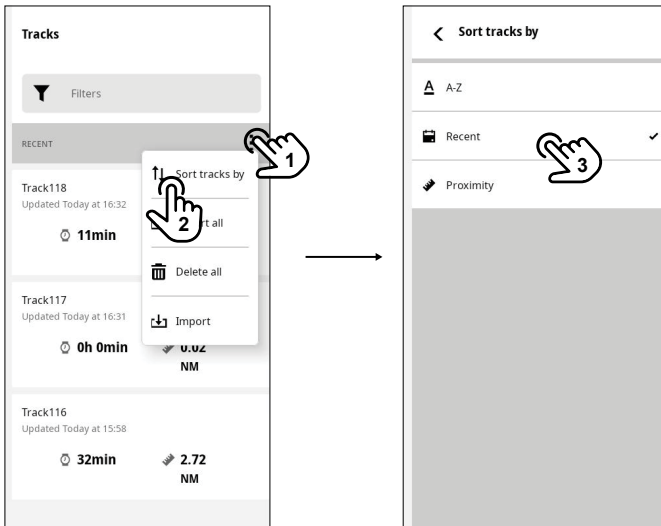
# JÄLKIEN SUODATTAMINEN

Valitsemalla **Suodattimet** (1) voit tarkastella tiettyjä luettelossa näkyviä jälkiä. Voit suodattaa tekstin, päivämäärän tai värin mukaan.



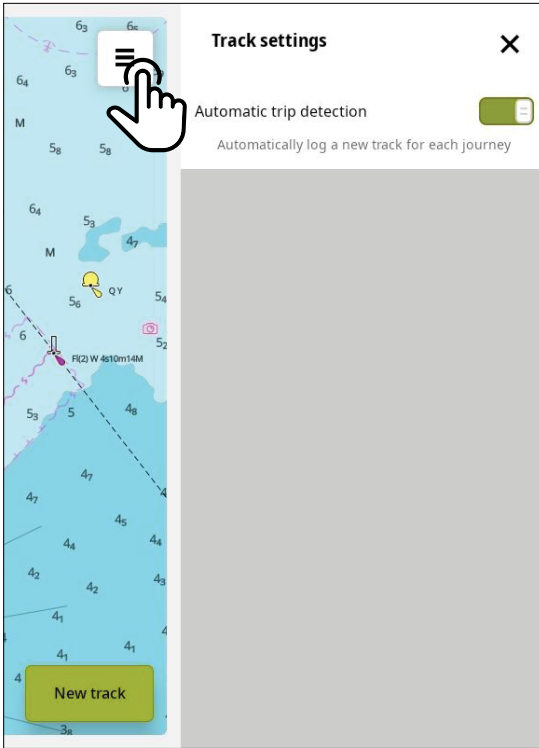
# JÄLKIEN LAJITTELEMINEN

Lajittelutoiminnolla voit lajitella jäljet aakkosjärjestykseen niiden luontiajan mukaan tai sen mukaan, kuinka lähellä ne ovat alusta.



# JÄLKIASETUKSET

Voit tarkastella ja muokata jälkiasetuksia (Track settings) asetuspainikkeella.



**50°45'3.186"N**  
**1°31'45.971"W**

© 2023 Navico Group. Kaikki oikeudet pidätetään.  
Navico Group on Brunswick Corporationin divisiiona.  
©Reg. U.S. Pat. & Tm. Off. - ja ™ -common law-tavaramerkit.  
Tarkista Navico Groupin ja muiden toimijoiden maailmanlaajuiset tavaramerk-  
kioikeudet ja akkreditoinnit osoitteesta [www.navico.com/intellectual-property](http://www.navico.com/intellectual-property)

[www.bandg.com](http://www.bandg.com)