

50°45'3.186"N

**B&G**

**ZEUS<sup>®</sup> S**

REITTIPISTEET JA REITIT -SOVELLUSOPAS

SUOMI



[www.bandg.com](http://www.bandg.com)

## Tekijänoikeudet

© 2023 Navico Group. Kaikki oikeudet pidätetään. Navico Group on Brunswick Corporationin divisioona.

## Tavaramerkit

®Reg. U.S. Pat. & Tm. Off. - ja ™ -common law -tavaramerkit. Tarkista Navico Groupin ja muiden toimijoiden maailmanlaajuiset tavaramerkkioikeudet ja akkreditoinnit osoitteesta [www.navico.com/intellectual-property](http://www.navico.com/intellectual-property).

- Navico® on Navico Groupin tavaramerkki.
- B&G® on Navico Groupin tavaramerkki.
- Zeus® on Navico Groupin tavaramerkki.
- microSD® ja SD® ovat SD-3C, LLC:n rekisteröityjä tavaramerkkejä.

## Takuu

Tuotteen takuu toimitetaan erillisenä asiakirjana.

## Turvallisuus, vastuuvapauslauseke ja vaatimustenmukaisuus

Tuotteen turvallisuutta, vastuuvapautta ja vaatimustenmukaisuutta koskevat lausunnot toimitetaan erillisenä asiakirjana.

## Internetin käyttö

Jotkin tämän tuotteen ominaisuudet käyttävät Internet-yhteyttä tietojen lataamiseen. Internetin käyttö mobiiliyhteydellä tai megatavujen määrän mukaan maksettavalla yhteydellä voi edellyttää suuria datamääriä. Palveluntarjoaja saattaa periä maksun tiedonsiirrosta. Jos et ole varma asiasta, varmista hinnat ja rajoitukset palveluntarjoajalta. Tietoja maksuista ja latausrajoituksista saat palveluntarjoajaltasi.

## Lisätietoja

Asiakirjan versio: 001

Tämä asiakirja on valmisteltu ohjelmistoversiolla 1.4.X.

Tässä oppaassa esitellyt ja kuvatut ominaisuudet voivat poiketa yksiköstäsi, sillä ohjelmistoa kehitetään jatkuvasti.

Asiakirjan viimeisin versio tuetuilla kielillä ja muu aiheeseen liittyvä materiaali löytyy osoitteesta

[www.bandg.com/downloads/zeus-s](http://www.bandg.com/downloads/zeus-s).

# SISÄLLYS

---

## 4 Yleiskuvaus

### 5 Reittipisteet

5 Reittipisteen luominen

6 Reittipisteen muokkaaminen

7 Reittipisteen poistaminen

7 Kaikkien reittipisteiden poistaminen

8 Tuo reittipisteitä

9 Reittipisteen vienti

9 Vie kaikki reittipisteet

10 Reittipisteiden suodattaminen ja lajitteleminen

### 11 Reitit

11 Reitin luominen

12 Kilpailureitin luominen

13 Reitin muokkaaminen

14 Reitin poistaminen

14 Kaikkien reittien poistaminen

15 Tuo reittejä

16 Vie reitti

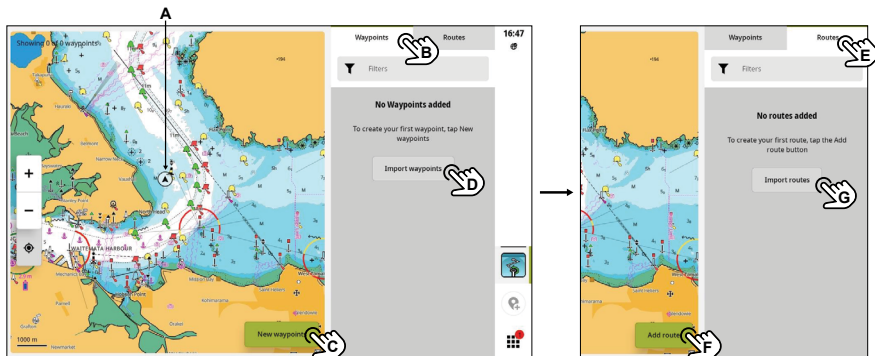
16 Vie kaikki reitit

17 Reittien suodattaminen ja lajitteleminen

# YLEISKUVAUS

**Reittipisteet ja reitit** -sovelluksella voit lisätä, muokata ja poistaa reittipisteitä ja reittejä. Sen avulla voit myös navigoida reittipisteeseen ja navigoida reitillä.

Kaikkia käytettävissä olevia reittipisteitä ja reittejä voi hallita **Reittipisteet ja reitit** -sovelluksessa. Tällä sovelluksella luodut reittipisteet ja reitit näkyvät **Kartta**-sovelluksessa ja päinvastoin.



- A Aluksesi
- B Reittipisteet-välilehti – valitse, kun haluat tarkastella kaikkien tallennettujen reittipisteiden luetteloa
- C Uudet reittipisteet -painike – valitse, kun haluat luoda uuden reittipisteeseen
- D Tuo reittipisteet -painike – valitse, kun haluat tuoda reittipisteitä
- E Reitit-välilehti – valitse, kun haluat tarkastella kaikkien tallennettujen reittien luetteloa
- F Lisää reitti -painike – valitse, kun haluat luoda uuden reitin
- G Tuo reitit -painike – valitse, kun haluat tuoda reittejä

→ **Huomautus:** Voit tuoda reittipisteitä ja reittejä sovellukseen microSD®-kortilta tai USB-tallennusvälineestä.

→ **Huomautus:** Tallennetut reittipisteet ja reitit synkronoituvat B&G-mobiilisovelluksen kanssa, kun samaa tiliä käytetään laitteessa ja mobiilisovelluksessa. Edellytyksenä on toimiva internetyhteys.



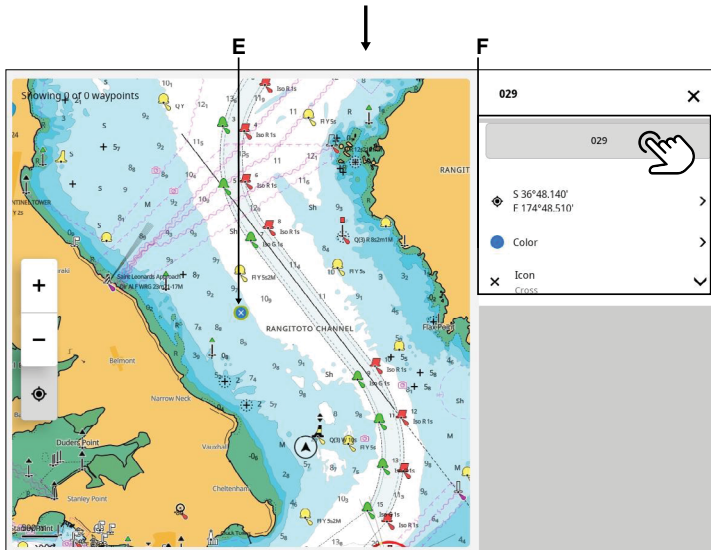
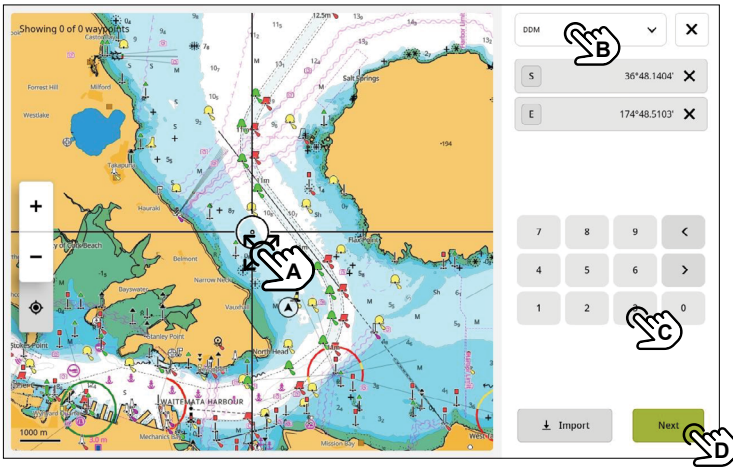
# REITTIPISTEET

Reittipiste on viitepiste, joka merkitsee sijainnin navigointia varten.

## Reittipisteen luominen

Voit luoda reittipisteen valitsemalla **Reittipisteet**-välilehdessä **Uudet reittipisteet** -painikkeen. Sijoita reittipiste panoroimalla karttaa (A) tai antamalla sijainti. Anna sijainti valitsemalla käytettävä **Koordinaattijärjestelmä** (B), kirjoittamalla sijaintitiedot numeronäppäimistöllä (C) ja valitsemalla **Seuraava** (D), kun olet valmis.

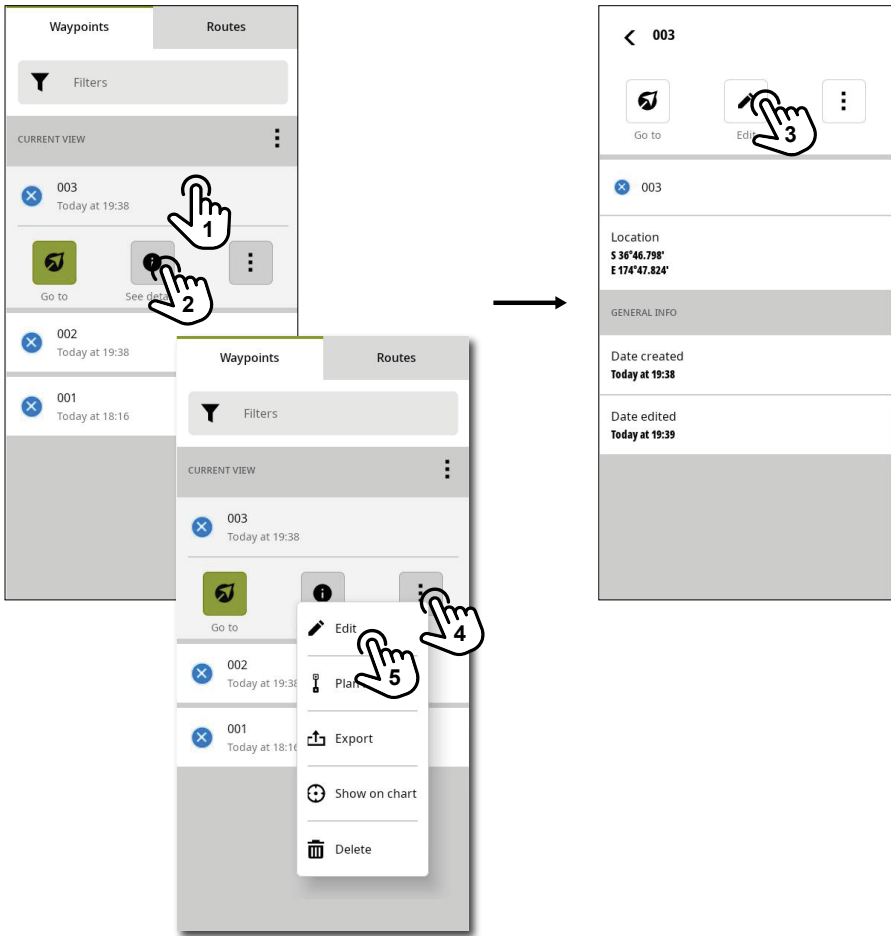
Tallennetun reittipisteen merkki näkyy näytössä (E), ja voit tarvittaessa säätää reittipisteen nimeä, koordinaatteja, merkin väreä ja kuvaketta reittipisteen tietopaneelistä (F).



# Reittipisteen muokkaaminen

Voit mukata reittipisteen ominaisuuksia valitsemalla reittipisteen (1), valitsemalla **Katso yksityiskohdat** (2) ja valitsemalla sitten **Muokkaa** (3)

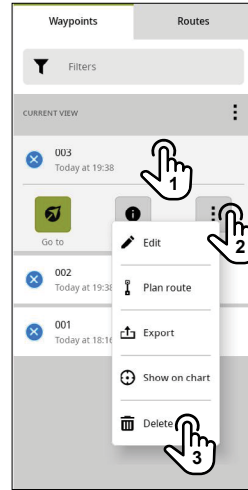
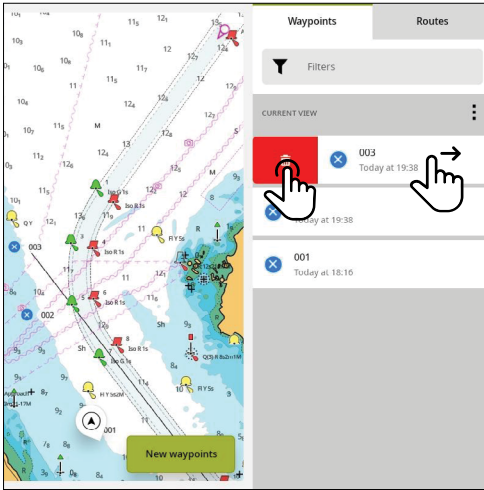
Vaihtoehtoisesti voit valita reittipisteen (1), valita reittipisteen asetukset (4) ja valita sitten **Muokkaa** (5)



## Reittipisteen poistaminen

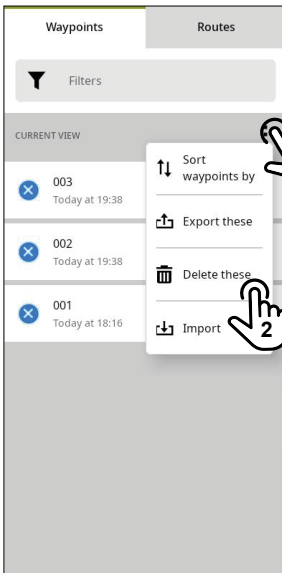
Voit poistaa reittipisteen pyyhkäisemällä reittipistettä oikealle ja valitsemalla sitten punaisen poistopainikkeen.

Vaihtoehtoisesti voit valita reittipisteen (1), valita reittipisteen asetuspainikkeen (2) ja valita sitten **Poista** (3).



## Kaikkien reittipisteiden poistaminen

Jos haluat poistaa kaikki reittipisteet, valitse luettelon asetuspainike (1) ja sitten **Poista** valitut (2).



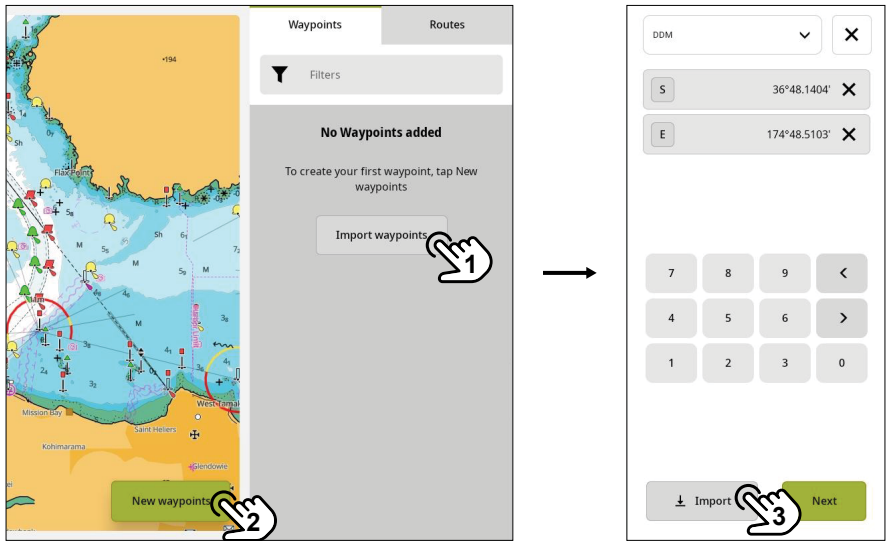
→ **Huomautus:** Poistotoimia ei voi kumota.



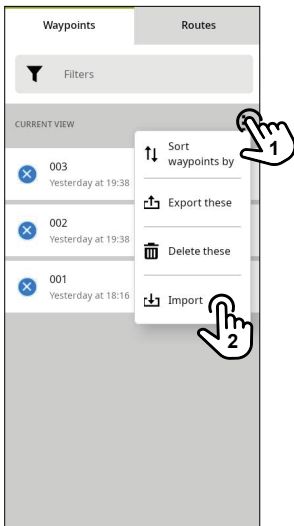
# Tuo reittipisteitä

Voit tuoda reittipisteitä microSD®-kortilta tai USB-tallennusvälineestä. Jos reittipisteluetto on tyhjä, valitse **Tuo reittipisteet** (1).

Vaihtoehtoisesti voit valita **Uudet reittipisteet** (2) ja sitten **Tuonti** (3).



Jos sinulla on jo reittipisteitä ja haluat tuoda uusia reittipisteitä, valitse luettelon asetuspainike (1) ja sitten **Tuonti** (2).

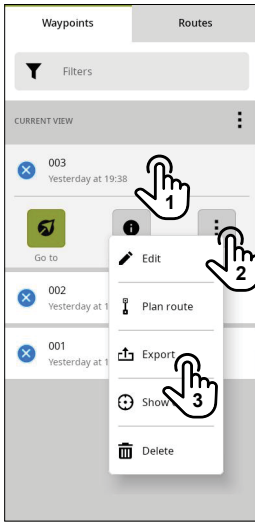




## Reittipisteen vienti

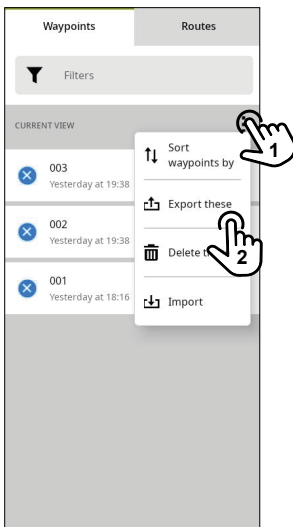
Voit viedä reittipisteen valitsemalla reittipisteen (1), valitsemalla reittipisteen asetuspainikkeen (2) ja valitsemalla sitten **Vie** (3). Vie tiedosto näytön ohjeiden mukaisesti.

→ **Huomautus:** Voit viedä reittipisteitä asettamalla laitteeseen microSD®-kortin tai USB-tallennusvälineen.



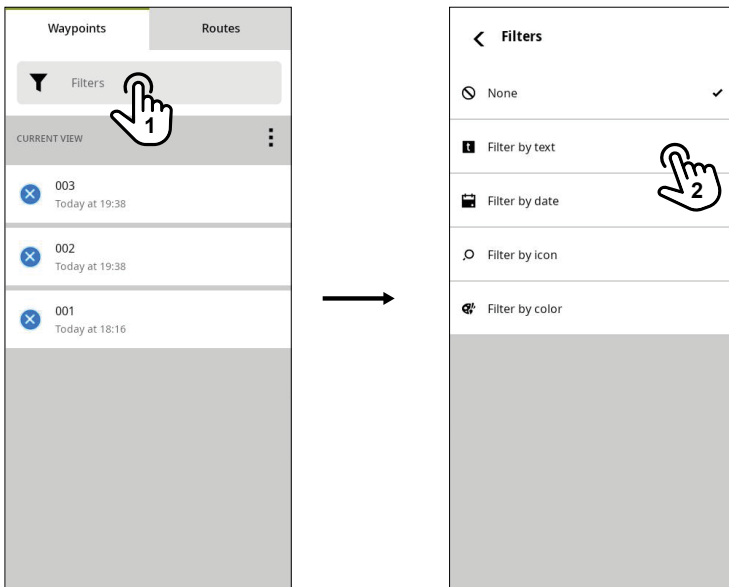
## Vie kaikki reittipisteet

Jos haluat viedä kaikki reittipisteet, valitse luettelon asetuspainike (1) ja sitten **Vie nämä** (2).

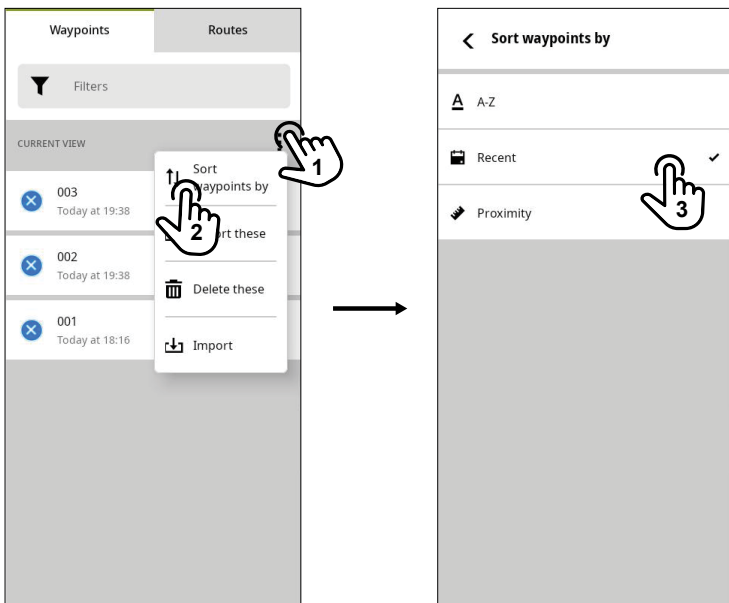


## Reittipisteiden suodattaminen ja lajittelu

Reittipisteet voidaan suodattaa tekstin, päivämäärän, kuvakkeen tai värin mukaan. Valitse **Suodattimet (1)** ja valitse sitten käytettävä suodatin.



Voit lajitella reittipisteet aakkosjärjestykseen tai läheisyyden tai luontipäivän mukaan. Valitse luettelon asetuspainike (1) ja valitse sitten **Lajittele reittipisteet (2)**.



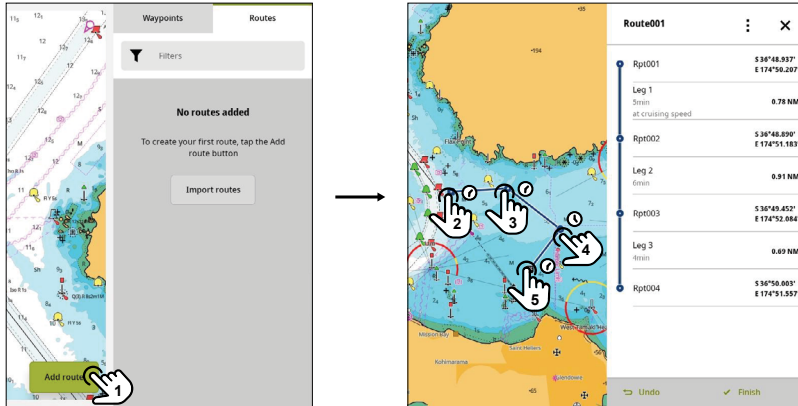
# REITIT

Reitti on kahden tai useamman reittipisteen sarja, jonka avulla navigoidaan pisteestä toiseen.

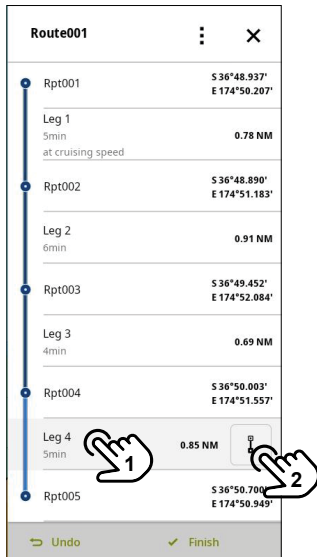
## Reitin luominen

Voit luoda reitin valitsemalla **Reitit**-välilehden (Routes) ja valitsemalla **Lisää reitti** (1).

Kun **Kartta**-sovellus avautuu, voit luoda reittipisteiden sarjan painamalla kartan eri sijaintoja pitkästi järjestyksessä (2, 3, 4, 5). Kun olet valmis, valitse **Valmis** (Finish).



Voit luoda navigoitavan reittitapin reittipisteiden välille käyttämällä autoreititystoimintoa, valitsemalla etapin (1) ja valitsemalla sitten autoreitityspainikkeen (2). Järjestelmä laskee ja säätää etapin. Kun olet valmis, valitse **Valmis** (Finish).



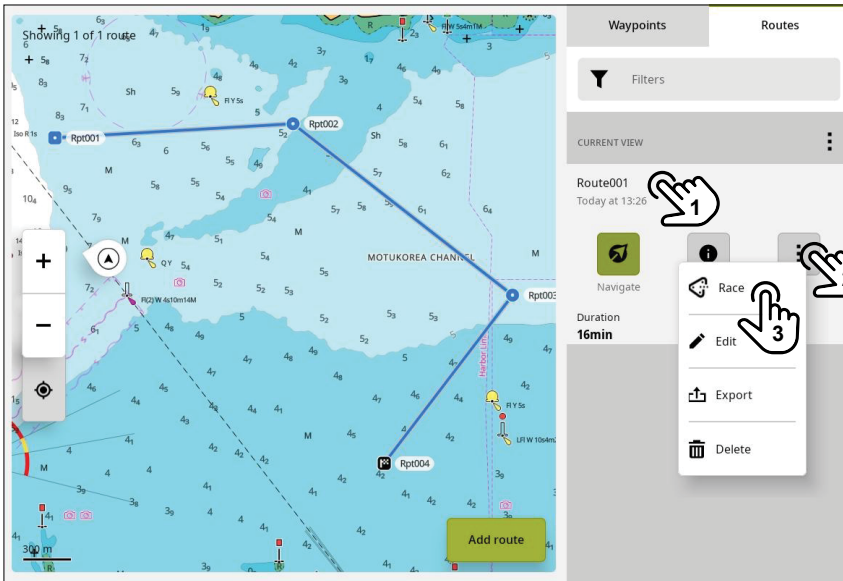
**VAROITUS:** Olet vastuussa järjestelmän ehdottaman automaattisen reitityksen turvallisuuden tarkistamisesta. Karttatieoissa voi olla virhe (syvyys, esteet, muut alukset, vuorovesi tai kohteiden, kuten siltojen tai kaapeleiden, korkeus), ja aluksen asetuksissa, nopeudessa tai painolastissa voi olla virheitä.



# Kilpailureitin luominen

Voit luoda kilpailureitin olemassa olevan reitin avulla.

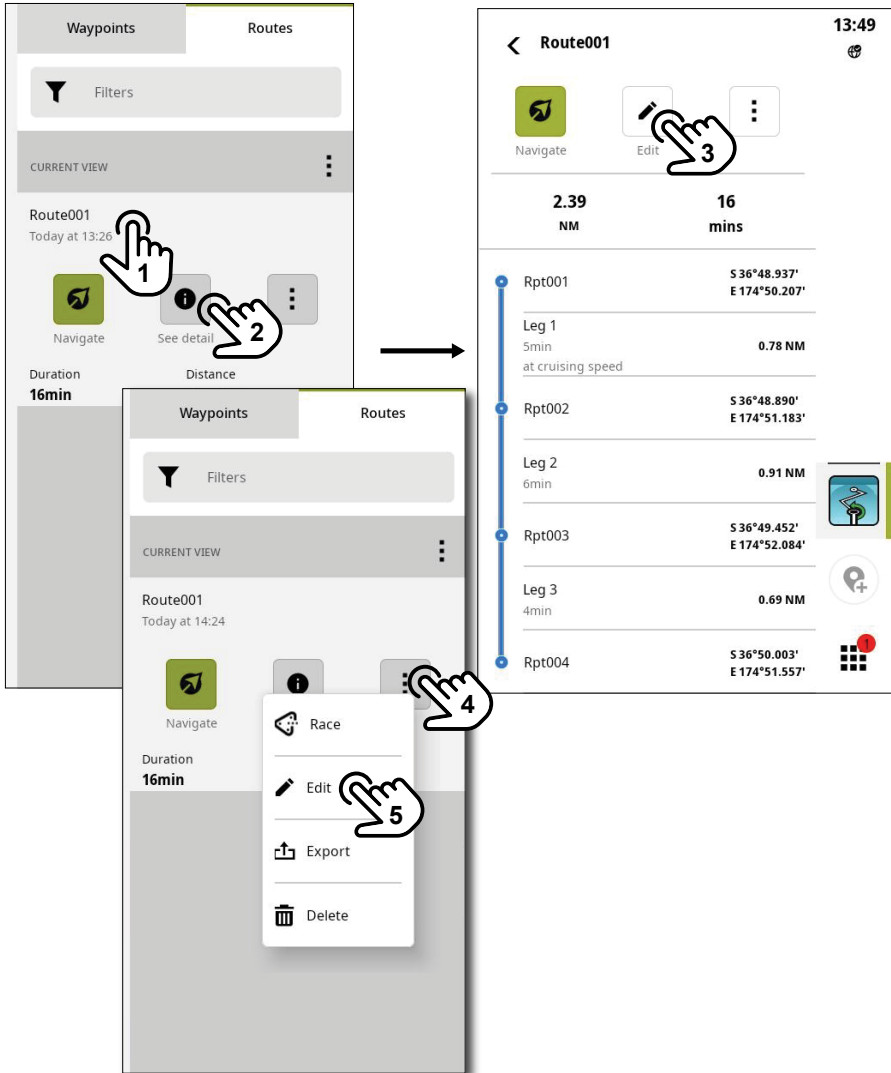
Valitse **Reitit**-välilehdessä (Routes) reitti (1), valitse reitin asetusvalikko (2) ja valitse sitten **Race** (3).



# Reitin muokkaaminen

Voit muokata valittua reittiä (1) valitsemalla **Katso yksityiskohdat** (2) ja valitsemalla sitten **Muokkaa** (3)

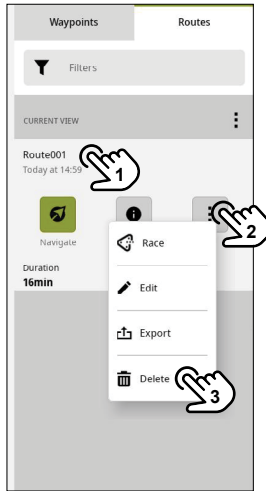
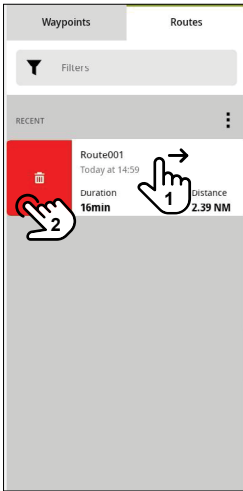
Vaihtoehtoisesti voit valita reitin (1), valita reittiasetukset (4) ja valita sitten **Muokkaa** (5)



## Reitin poistaminen

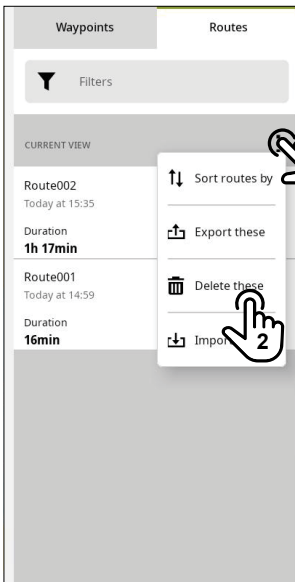
Voit poistaa reitin pyyhkäisemällä reittipistettä oikealle ja valitsemalla sitten punaisen poistopainikkeen (2).

Vaihtoehtoisesti voit valita reitin (1), valita reitin asetuspainikkeen (2) ja valita sitten **Poista** (3).



## Kaikkien reittien poistaminen

Jos haluat poistaa kaikki reitit, valitse luettelon asetuspainike (1) ja sitten **Poista valitut** (2).

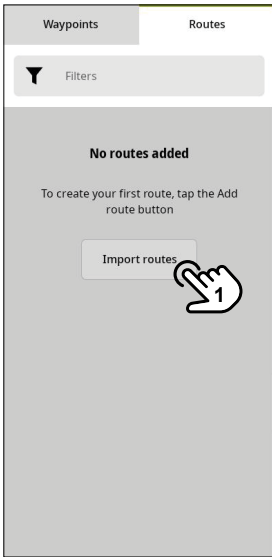


→ **Huomautus:** Poistotoimia ei voi kumota.

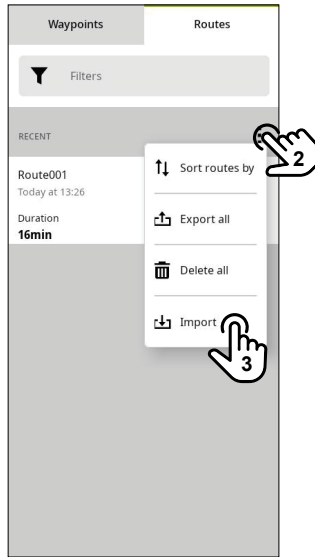


# Tuo reittejä

Voit tuoda reittejä microSD®-kortilta tai USB-tallennusvälineestä valitsemalla **Tuo reitit (1)**, jos reittiluettelo on tyhjä. Vaihtoehtoisesti voit valita luettelon asetuspainikkeen **(2)** ja valita sitten **Tuonti (3)**.

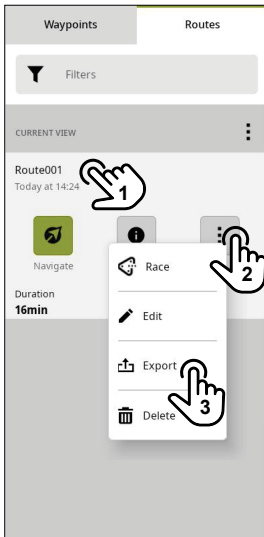


tai



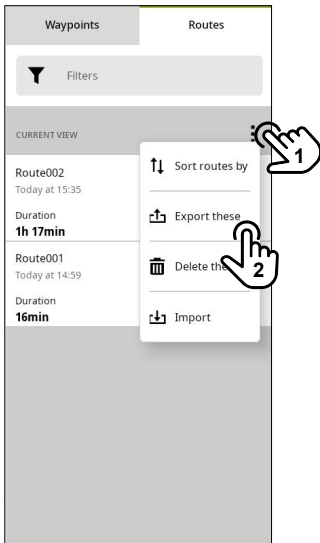
## Vie reitti

Voit viedä reittejä asettamalla laitteeseen microSD®-kortin tai USB-tallennusvälineen. Valitse reitti (1), valitse reitin asetuspainike (2) ja valitse sitten **Vie** (3).



## Vie kaikki reitit

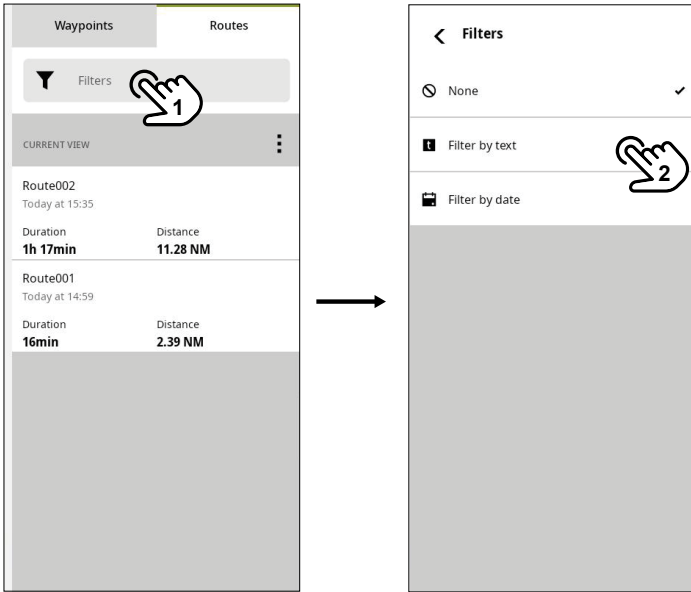
Jos haluat viedä kaikki reitit, valitse luettelon asetuspainike (1) ja sitten **Vie kaikki** (2).



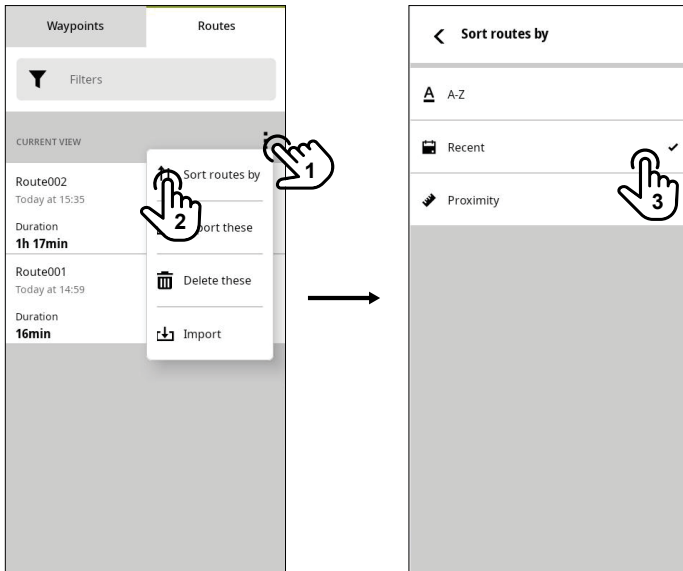


# Reittien suodattaminen ja lajitteleminen

Reittejä voi suodattaa tekstin tai luontipäivämäärän mukaan.



Voit myös lajitella reitit aakkosjärjestykseen tai luontipäivämäärän tai läheisyyden mukaan. Valitse luettelon asetuspainike (1) ja valitse sitten **Lajittele reitit** (2).



**50°45'3.186"N**  
**1°31'45.971"W**

© 2023 Navico Group. Kaikki oikeudet pidätetään.  
Navico Group on Brunswick Corporationin divisiiona.  
©Reg. U.S. Pat. & Tm. Off. - ja ™ -common law-tavaramerkit.  
Tarkista Navico Groupin ja muiden toimijoiden maailmanlaajuiset tavaramerk-  
kioikeudet ja akkreditoinnit osoitteesta [www.navico.com/intellectual-property](http://www.navico.com/intellectual-property)

[www.bandg.com](http://www.bandg.com)