

50°45'3.186"N

B&G

ZEUS[®] S

VUOROVEDET-SOVELLUSOPAS

SUOMI



www.bandg.com

Tekijänoikeudet

© 2023 Navico Group. Kaikki oikeudet pidätetään. Navico Group on Brunswick Corporationin divisioona.

Tavaramerkit

®Reg. U.S. Pat. & Tm. Off- ja ™ –common law–tavaramerkit. Tarkista Navico Groupin ja muiden toimijoiden maailmanlaajuiset tavaramerkkioikeudet ja akkreditoinnit osoitteesta www.navico.com/intellectual-property.

- Navico® on Navico Groupin tavaramerkki.
- B&G® on Navico Groupin tavaramerkki.
- Zeus® on Navico Groupin tavaramerkki.

Takuu

Tuotteen takuu toimitetaan erillisenä asiakirjana.

Turvallisuus, vastuuvapauslauseke ja vaatimustenmukaisuus

Tuotteen turvallisuutta, vastuuvapautta ja vaatimustenmukaisuutta koskevat lausunnot toimitetaan erillisenä asiakirjana.

Internetin käyttö

Jotkin tämän tuotteen ominaisuudet käyttävät Internet-yhteyttä tietojen lataamiseen. Internetin käyttö mobiiliyhteydellä tai megatavujen määrän mukaan maksettavalla yhteydellä voi edellyttää suuria datamääriä. Palveluntarjoaja saattaa periä maksun tiedonsiirrosta. Jos et ole varma asiasta, varmista hinnat ja rajoitukset palveluntarjoajalta. Tietoja maksuista ja latausrajoituksista saat palveluntarjoajaltasi.

Lisätietoja

Asiakirjan versio: 001

Tämä asiakirja on valmisteltu ohjelmistoversiolla 1.4.X.

Tässä oppaassa esitellyt ja kuvatut ominaisuudet voivat poiketa yksiköstäsi, sillä ohjelmistoa kehitetään jatkuvasti.

Asiakirjan viimeisin versio tuetuilla kielillä ja muu aiheeseen liittyvä materiaali löytyy osoitteesta

www.bandg.com/downloads/zeus-s.

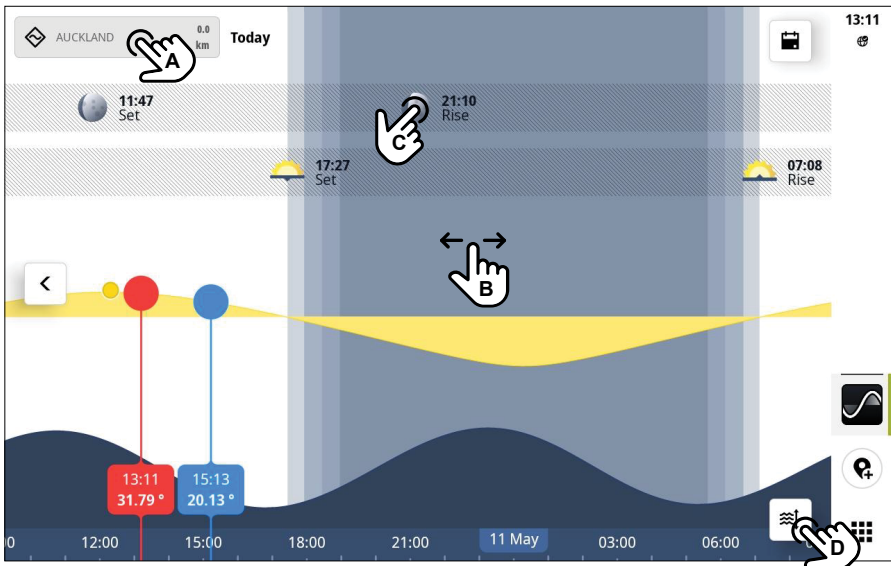
SISÄLLYS

- 4 Yleiskuvaus
- 5 Vuorovesikartta
- 7 Virtaukset
- 10 Aurinko-/kuukartta
- 11 Vuorovesiaseman valinta
- 11 Kalenteri

YLEISKUVAUS

Vuorovedet-sovelluksen avulla voit suunnitella päiväsi vesillä.

Se tarjoaa tietoa auringosta, kuusta, vuorovesistä ja virtauksista valitsemastasi vuorovesiasemasta.

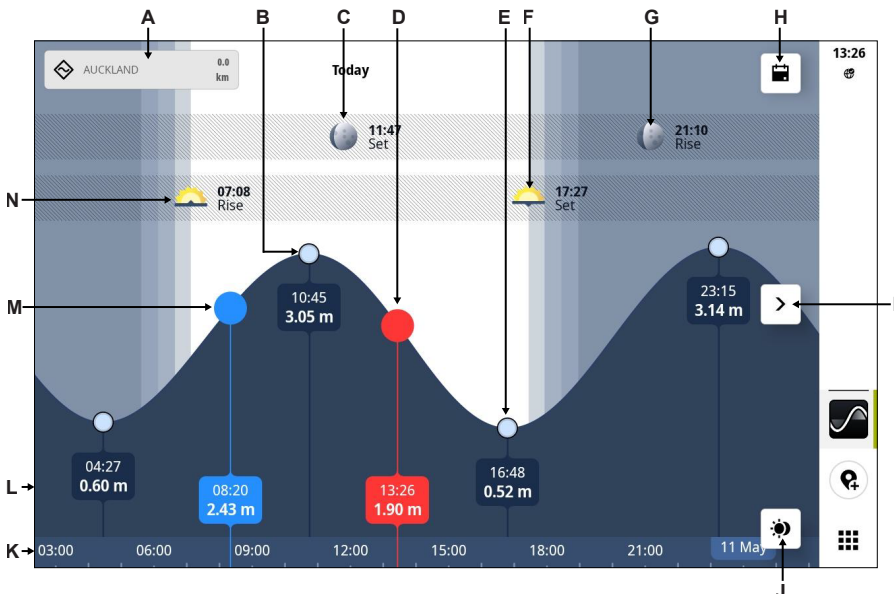


- A Vuorovesiasema – valitsemalla tämän voit valita läheisten vuorovesiasemien luettelosta tai etsiä vuorovesiaseman.
- B Siirrä kursoria (sininen) aikajanaa pitkin pyyhkäisemällä näyttöä vasemmalle tai oikealle.
- C Valitsemalla tämän voit näyttää auringon ja kuun vaiheiden tiedot
- D Kartta-painike – valitsemalla tämän voit siirtyä aurinko/kuu- ja vuorovesi-/virtauskarttojen välillä. Tämä painike näkyy vain, kun vuorovesiasema on valittuna.





VUOROVESIKARTTA

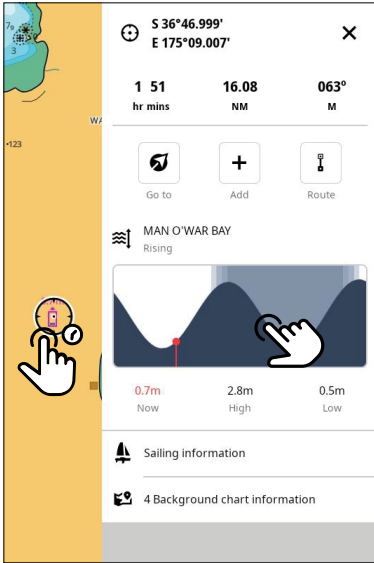
Vuorovedet-kartta on vuoroveden graafinen esitys aikajanalla.



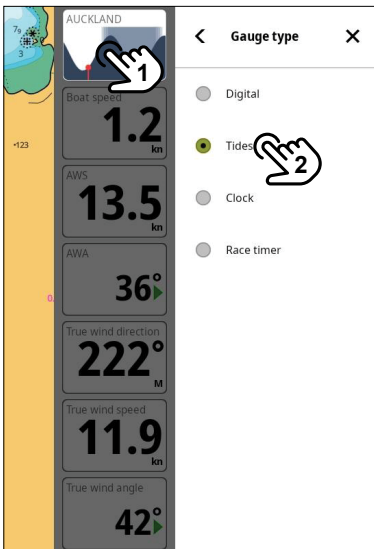
- A Vuorovesi- tai virtausaseman valitsin
- B Nousuvesi – osoittaa nousuveden ajan ja korkeuden
- C Kuunlasku vuorovesiasemalla paikallista aikaa
- D Nykyinen sijainti – näyttää nykyisen ajan aikajanalla ja vuoroveden korkeuden
- E Laskuvesi – osoittaa laskuveden ajan ja korkeuden
- F Auringonlasku vuorovesiasemalla paikallista aikaa
- G Kuunnousu vuorovesiasemalla paikallista aikaa
- H Kalenteri – voit vaihtaa näkymään menneen tai tulevan päivämäärän
- I Nollauspainike – palauttaa näkymän nykyiseen aikaan
- J Kartta-painike – valitse, kun haluat siirtyä aurinko-/kuukarttaan
- K Aikajana
- L Vuorovesikäyrä – huiput osoittavat nousuvettä ja aallonpohjat laskuvettä
- M Kursorin sijainti (liikkuu pyyhkäisyn mukaan) – näyttää kurssorin ajan ja vuoroveden korkeuden
- N Auringonnousu vuorovesiasemalla paikallista aikaa



Voit avata kartan sivupalkin pitämällä vuoroveden kuvaketta  tai  painettuna. Tämä näyttää pienen vuorovesikaavion. Valitsemalla pienoiskaavion voit näyttää tiedot **Vuorovedet**-sovelluksessa.



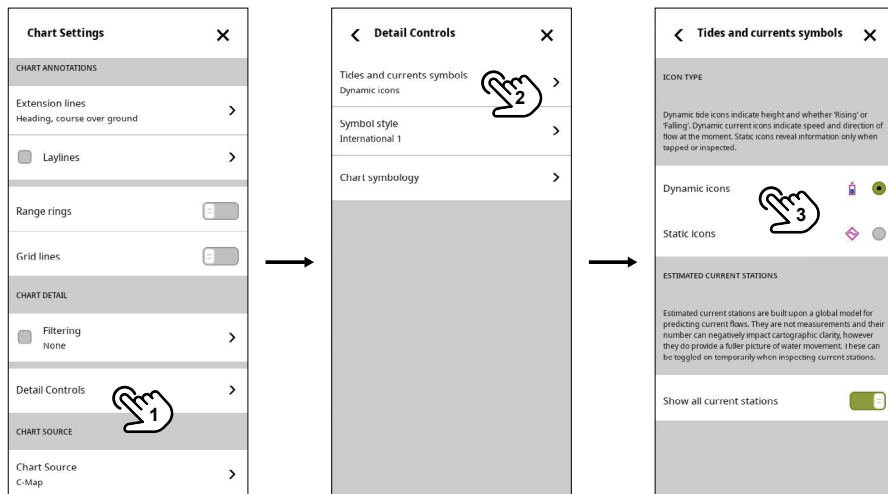
Vuorovesikartta voidaan lisätä pienoismittarina mittaripalkkiin. Valitse mittari mittaripalkista (1) ja valitse sitten **Vuorovedet** (2) **Mittarin tyyppi** -luettelosta (Gauge type).




VIRTAUKSET

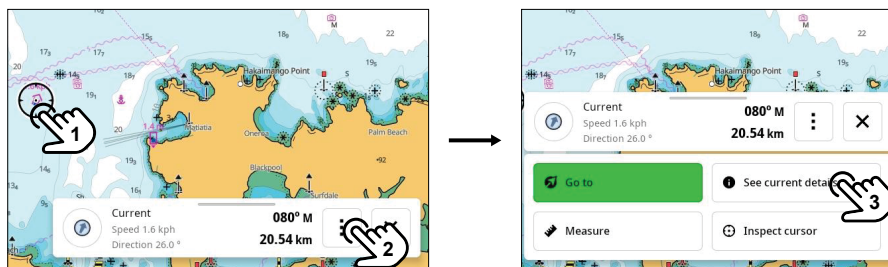
Virtausnäyttö on graafinen esitys virtauksista **Kartta**-sovelluksessa merkityssä paikassa.

Voit tarkastella vuorovesi- ja virtaustietoja kartassa valitsemalla **Kartta-sovellus** > **Asetukset** > **Yksityiskohtien säädöt** (1) > **Vuorovesien ja virtausten symbolit** (2) ja valitsemalla **Dynaamiset ikonit** (3).



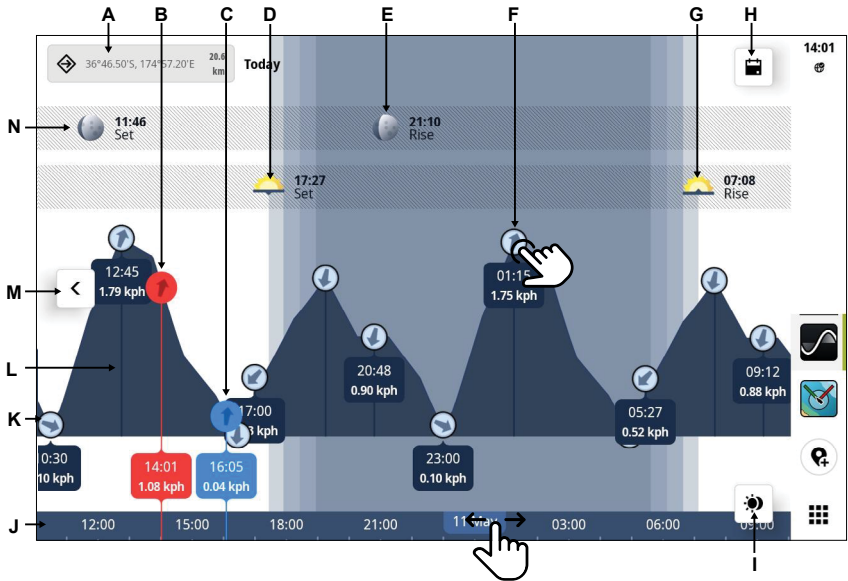
Jos virtaustiedot ovat käytettävissä, virtausten kuvake  näkyy nyt kartassa.

Valitse virtauskuvake (1), valitse lisäasetuspainike (2) ja valitse sitten **Katso nykyiset tiedot** (3) ponnahdusikkunasta.



Virtaustiedot avautuvat **Vuorovedet** -sovelluksessa





- A Vuorovesi- tai virtausaseman valitsin
- B Nykyinen aika – näyttää aikajanalla nykyisen ajan ja virtausten nopeuden
- C Kursori (liikkuu pyyhkäisyn mukaan) – näyttää kursorin ajan ja virtausten nopeuden Nuolen suunta osoittaa virtauksen suunnan.
- D Auringonlasku vuorovesiasemalla paikallista aikaa
- E Kuunnous vuorovesiasemalla paikallista aikaa
- F Virtauksen enimmäisnopeus – valitse tämä, kun haluat näyttää virtausten voimakkuuden ja suunnan.
- G Auringonnousu vuorovesiasemalla paikallista aikaa
- H Kalenteri – voit vaihtaa näkymään tulevan päivämäärän
- I Kartta-painike – valitse, kun haluat siirtyä aurinko-/kuukarttaan
- J Aikajana – muuta kursorin sijaintia vetämällä vasemmalle tai oikealle
- K Virtauksen vähimmäisnopeus – valitse tämä, kun haluat näyttää virtausten voimakkuuden ja suunnan.
- L Virtauskaavio – huiput osoittavat virtausten enimmäisnopeuden, aallonpohjat virtausten vähimmäisnopeuden
- M Nollauspainike – palauttaa näkymän nykyiseen aikaan
- N Kuunlasku vuorovesiasemalla paikallista aikaa



Voit avata kartan sivupalkin pitämällä virtauskuvaketta painettuna. Tämä näyttää pienen virtauskaavion. Valitsemalla pienoiskaavion voit näyttää tiedot **Vuorovedet**-sovelluksessa.



S 36°44.292'
E 174°56.186'

51 mins **7.41** NM **030°** M

Go to Add Route

6 Chart Objects

Current

0.3kn 160°

Show all current stations

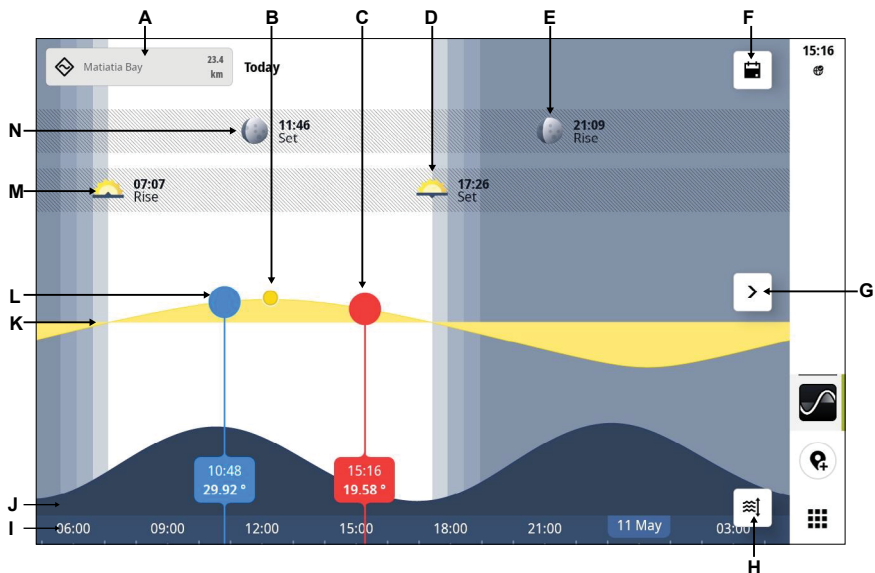
Sailing information

→ **Huomautus:** Nuolen suunta osoittaa virtauksen suunnan.



AURINKO-/KUU-KARTTA

Aurinko/kuu-kartta on graafinen esitys auringosta/kuusta aikajanalla.



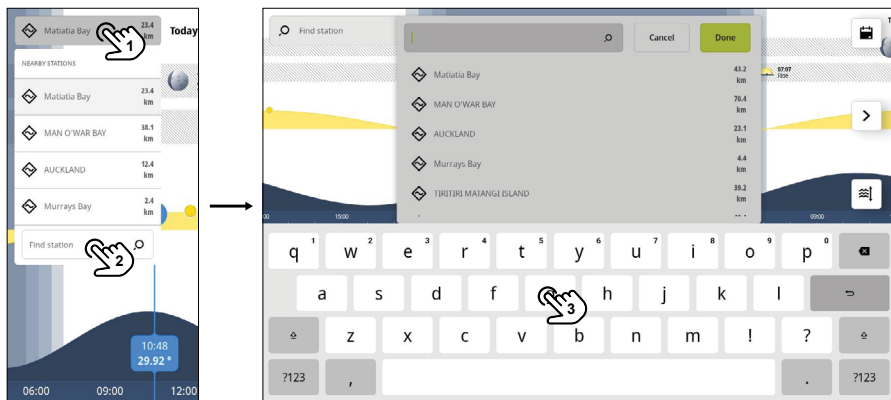
- A Vuorovesi- tai virtausaseman valitsin
- B Keskipäivän aurinko – osoittaa, milloin aurinko on korkeimmillaan vuorokauden aikana
- C Nykyinen auringon asento – näyttää nykyisen ajan aikajanalla ja auringonvalon kulman
- D Auringonlasku vuorovesiasemalla paikallista aikaa
- E Kuunnous vuorovesiasemalla paikallista aikaa
- F Kalenteri – voit vaihtaa näkymään tulevan päivämäärän
- G Nollauspainike – palauttaa näkymän nykyiseen aikaan
- H Kartta-painike – valitse, kun haluat siirtyä vuorovesi-/virtauskarttaan
- I Aikajana – muuta näkymää vetämällä vasemmalle tai oikealle
- J Vuorovesikäyrä – huiput osoittavat nousuvettä ja aallonpohjat laskuvettä
- K Horisontti
- L Kursorin auringon sijainti (liikkuu pyyhkäisyn mukaan) – näyttää kursorin ajan ja auringonvalon kulman
- M Auringonnousu vuorovesiasemalla paikallista aikaa
- N Kuunlasku vuorovesiasemalla paikallista aikaa



VUOROVESIASEMAN VALINTA

Vuorovesitiedot, joita käytetään **Vuorovedet**-sovelluksessa, saadaan yksikön karttatiedoista, joko upotetuista kartoista tai karttakortista

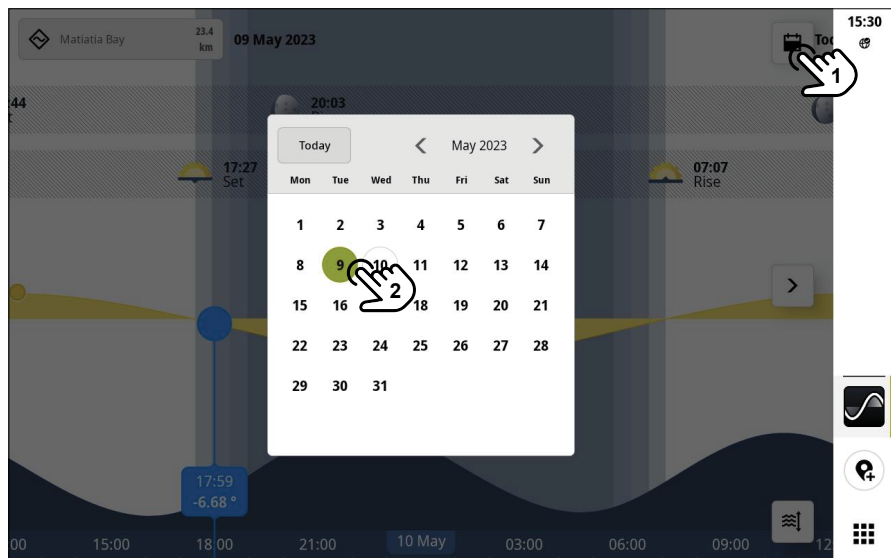
Valitse vuorovesiaseman valitsin (1), jos haluat valita läheisistä vuorovesiasemista (aluksen sijainnin mukaan), tai valitse **Etsi asema** (2), jos haluat etsiä aseman (3). Valitse **Tehty** (Done), kun olet löytänyt aseman, jota haluat käyttää. Sekä aurinko-/kuu- että vuorovesi-/virtauskartat päivitetään valintasi mukaan.



KALENTERI

Kalenteri on erinomainen tapa suunnitella tulevia matkoja.

Valitse kalenterikuvake (1) ja valitse sitten päivämäärä (2). Sekä aurinko-/kuu- että vuorovesikarttojen tiedot päivittyvät automaattisesti valitun päivämäärän mukaan.



50°45'3.186"N
1°31'45.971"W

© 2023 Navico Group. Kaikki oikeudet pidätetään.
Navico Group on Brunswick Corporationin divisioona.
©Reg. U.S. Pat. & Tm. Off. - ja ™ -common law-tavaramerkit.
Tarkista Navico Groupin ja muiden toimijoiden maailmanlaajuiset tavaramerk-
kioikeudet ja akkreditoinnit osoitteesta www.navico.com/intellectual-property

www.bandg.com