

STANDARD



ALIPAINEKÄYMÄLÄT



Jets Standard

valmistaa ja myy

- Alipainekäymälöitä
- Alipaineistettuja jätevesijärjestelmiä kiinteistöihin, juniin ja linja-autoihin
- Erityisratkaisuja nesteiden alipaineistettuun siirtoon (keräysasemia käymäläjätteelle, kondenssiveden keräysjärjestelmiä, kuljetusjärjestelmiä ravintoaineteollisuudelle jne.)
- Käymäläjärjestelmämme kattaa kaiken pienistä kesämökkikäymälöistä aina monia satoja käymälöitä käsittäviin järjestelmiin
- Yritys sijaitsee Norjassa Hareidin kunnassa, Ålesundin ulkopuolella. Yritystoimintaa harjoitetaan uudenaikaisissa teollisuustiloissa.

ALIPAINEKÄYMÄLÄ

Ratkaisu kaikkiin ympärivuotisiin ja vapaa-ajan asuntoihin, joissa on



- sisääntuleva vesi
- ei ole sisääntulevaa vettä
- 12 V
- 230 V
- umpisäiliö
- komposti
- viemärijärjestelmä



Sama mukavuus mökillä kuin kotona

Jets Standardin käymäläjärjestelmällä saat saman käymälämukavuuden mökillä kuin kotona.

Käymäläistuimet on valmistettu posliinista – samanlaisia käytetään risteilyaluksilla – valittavanasi on joko seinä- tai lattiamalli.

Erillistä tuuletusta ei tarvita käymälään eikä käymälätilaan. Alipaine-käymälässä on itsessään tuuletusmekanismi. Tämä takaa korkeatasoisen mukavuuden ja hyvän hygieniatason.



Keräyssäiliöön



Kompostisäiliöön



Viemäriin

NEROKAS KÄYMÄLÄRATKAISU KAIKKIIN YMPÄRIVUOTISIIN JA VAPAA-AJAN ASUNTOIHIN

230V



► SISÄÄNTULEVA VESI

Verkkoon liitettävä Vacuumator (alipainepumppu) voidaan liittää pistotulpalla pistorasiaan, jonka sulake on 10A.

Vesiliitos tehdään suoraan käymälään 1/2" vakioliittimellä. Vedenkulutus on noin 0,5 litraa/huuhtelu.

230V



► ILMAN SISÄÄNTULEVAA VETTÄ

Verkkoon liitettävä Vacuumator (alipainepumppu) voidaan liittää pistotulpalla pistorasiaan, jonka sulake on 10A.

Vedenkulutus on noin 0,5 litraa/huuhtelu. Pumpulla varustettu 25 litran vesisäiliö riittää 50 käyntikertaan.

12V



► SISÄÄNTULEVA VESI

Aurinkokennolla ladattava akku antaa riittävästi virtaa Vacuumatorin (alipainepumpun) toimintaan.

Vesiliitos tehdään suoraan käymälään 1/2" vakioliittimellä. Vedenkulutus on noin 0,5 litraa/huuhtelu.

12V



► ILMAN SISÄÄNTULEVAA VETTÄ

Aurinkokennolla ladattava akku antaa riittävästi virtaa Vacuumatorin (alipainepumpun) toimintaan.

Vedenkulutus on noin 0,5 litraa/huuhtelu. Pumpulla varustettu 25 litran vesisäiliö riittää 50 käyntikertaan.

Luonnollisesti Jets alipainekäymäläjärjestelmä



Kokeiltu ja testattu järjestelmä

Äärimmäisen pieni vedenkulutus

Paineesta riippumaton

Käyttövarma

Norjalainen laatutuote

Helppo tyhjentää

Taloudellinen

Hygieeninen

Parasta mukavuutta

Suuri kapasiteetti

Ympäristöystävällinen

Joustava

TALOUDELLINEN

Jets käymäläjärjestelmällä on alhaiset asennuskustannukset ja sen vaatimat toimenpiteet rakennuksessa ovat vähäisiä. Tämän ansiosta järjestelmä soveltuu täydellisesti jälkikäteen asennettavaksi. Asennuksen lisäksi tulevat kustannukset riippuvat paikallisesta vedestä, viemäristä ja umpisäiliön tyhjentämisestä aiheutuviin kustannuksiin. Paikoissa, joissa vaaditaan käymäläjätteen keräämistä umpisäiliöön, maksaa Jets -käymälä itsensä nopeasti takaisin alentuneiden tyhjentämiskustannusten ansiosta. Energiankulutus on erittäin alhainen ja on noin 4 kWh/henkilö/vuosi.

KOKEILTU JA TESTATTU

Vuodesta 1986 alkaen Jets on toimittanut yli 100 000 alipainekäymälää, laivoihin, kiinteistöihin ja juniin.

SUURI KAPASITEETTI

Jets alipainejärjestelmä huolehtii käymälöiden, pesupaikkojen ja lattiakaivojen jätevesistä. Useampi yksikkö voidaan liittää samaan alipainepumppuun.

Käymälä on käyttövalmis muutaman sekunnin jälkeen huuhtelusta. Mikäli jätteen keräyskapasiteetti on riittävän suuri, ei käymäläkäynnille ole rajoitusta.

HYVÄKSYNTÄ

Jätevesiasetuksen mukaan käymälä ja jätevesiratkaisu tulee hyväksyttävä paikallisella kuntaviranomaisella. Jets käymälä on markkinoiden joustavin ratkaisu, koska se on suunniteltu soveltuvaksi sekä viemäriverkkoon, bio- että umpisäiliöön.

PAINEESTA RIIPPUMATON

Jets alipainekäymälä ei vaadi laskua keräyssäiliöön, biosäiliöön eikä viemärijärjestelmään. Järjestelmä nostaa käymäläjätteen ylempänä sijaitsevaan säiliöön, biosäiliöön tai viemärijohtoon. Nostokorkeus määräytyy useamman tekijän perusteella. Jets Vacuumrator® 10NT:lle on maksimi nostokorkeus 2 metriä. Maksimi etäisyys Jets Vacuumrator®:in ja säiliön välillä on 30 metriä horisontaalista etäisyyttä. Jets Vacuumrator® 15M/MB:lle maksimi nostokorkeus on 5 metriä. Maksimi etäisyys Jets Vacuumrator®:in ja säiliön välillä on 100 metriä horisontaalista etäisyyttä. Jos nousu on korkeampi tai etäisyys pitempi, ottakaa yhteys jälleenmyyjään tai maahantuojaan.

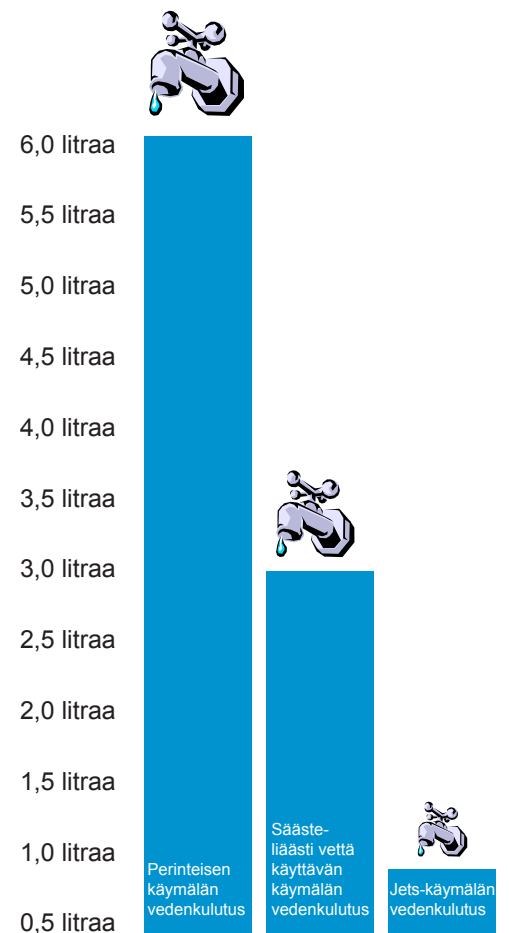
PAKKASSUOJAUS

Mikäli mahdollista, suosittelemme alipainepumpun sijoittamista lämmitettyyn tilaan, jossa on lattialämmitys. Viemärijohto tulee kaivaa pakkasrajan alapuolelle tai varustaa lämmityskaapelilla.

HYGIEENISESTI JA YMPÄRISTÖYSTÄVÄLLISESTI

VÄHÄINEN VEDENKULUTUS

Periteinen vesikäymälä käyttää vettä 6 litraa/huuhtelu. Jets alipainekäymälä tarvitsee ainoastaan 0,5 litraa/huuhtelu. Tämä alentaa vedenkulutusta noin 90 %:lla.



VÄHÄINEN JÄTEMÄÄRÄ

Alhainen vedenkulutus tuottaa vähäisen määrän jätettä. Perinteiseen vesikäymälään verrattuna jätemäärä vähenee 90 %:lla.





Jets alipainekäymälä-järjestelmä

SIJOITTAMINEN



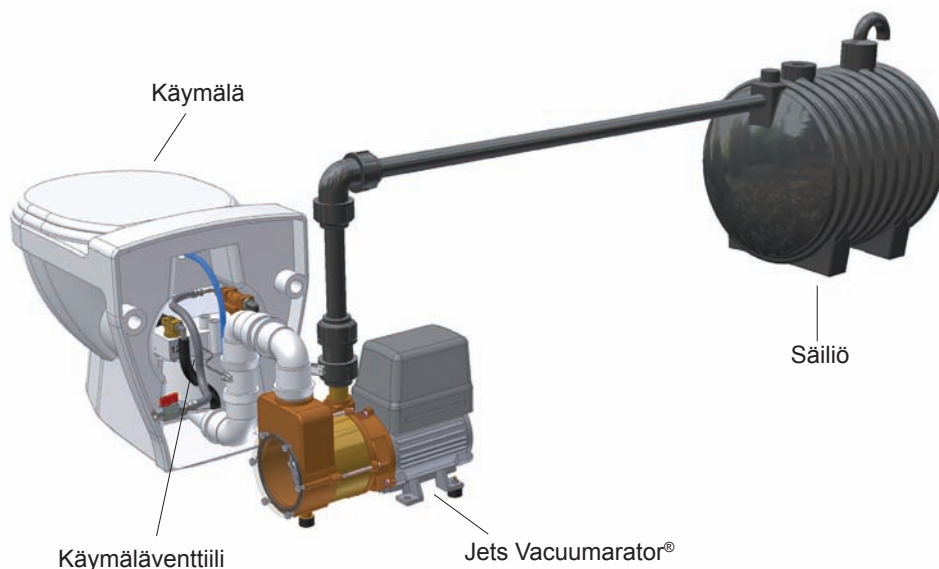
Alipaineyksikkö voidaan sijoittaa eri tilaan kuin käymäläistuvin. Yllä olevassa kuvassa se on sijoitettu käymälätilassa olevaan kaappiin. Se voidaan sijoittaa sille parhaiten sopivaan paikkaan esim. kellariin.

PÄÄPERIAATE

Alipaineistettu käymäläjärjestelmä ei käytä vettä vaan ilmaa käymäläjätteen kuljettamiseen. Jets alipainepumppu tyhjentää viemäriputket ilmalla. Tämä tapahtuu automaattisesti huuhtelunappia painettaessa (VOD-järjestelmä). Huuhdeltaessa avautuu käymälässä oleva venttiili. Tällöin muodostuva ilmanpaine-ero kuljettaa käymäläjätteen pois.

Jets Vacuumrator® hienontaa käymäläjätteen samanaikaisesti, kun se kuljettaa hienonnetun jätteen umpisäiliöön, biosäiliöön tai viemäriverkostoon. Samanaikaisesti vesi tulee käymälään. Se puhdistaa käymälän tehokkaasti käyttäen minimaalisesti vettä. Koko tapahtumaan kuluu aikaa ainoastaan muutama sekunti.

Tässä esitteessä esiteltävät käymälät ja saniteettilaitteistot ovat tyyppiä VOD (Vacuum On Demand) ja ne soveltuvat yhdestä kymmeneen käymälään. Näitä käytetään myös julkisissa tiloissa kuten odotustiloissa, ravintoloissa jne. Periaatteessa samaa teknologiaa käytetään sekä linja-autoissa että junissa.



Vapaa-ajan asunnon käymäläjärjestelmä toimii samalla lailla huolimatta siitä mitä vedenottojärjestelmää käytetään.



Jätteenkeräys



JETS UMPISÄILIÖN

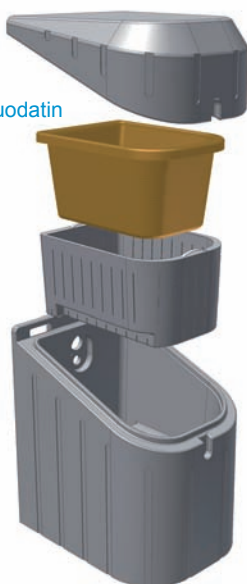
on ratkaisu, jossa käymäläjäte kerätään umpisäiliöön. Jäte menee umpisäiliöön, joka tyhjenetään tarvittaessa säiliöautoon. Säiliö voi olla maan pinnalla tai se voidaan kaivaa maan sisään. Koko järjestelmä: käymälä, putket ja säiliö ovat umpinaisia eikä mitään pääse järjestelmän sisään eikä sieltä ulos. Voidaan käyttää erikokoisia säiliöitä. Vakiokoko on 900 litraa. Säiliö voidaan sijoittaa haluttuun paikkaan tontilla. Kapasiteetti; katso tekninen erittely.

Kansi

Hiukkassuodatin

Kori

Biosäiliö



JETS BIOSÄILIÖN (KOMPOSTIIN)

on ratkaisu niille, jotka haluavat huolehtia jätteen käsittelystä itse. Kompostoitumisprosessille on hyvä alkulähtökohta, koska käymäläjäte on jo hienonnettu. Jets Biosäiliön valmistuksessa on huomioitu erityisesti kompostoituminen. Se on pakkaseristetty ja pitää lämpökaapeliavulla oikean lämpötilan. Lämpökaapeli on saatavana lisävarusteena. Biosäiliö voidaan sijoittaa haluttuun paikkaan tontilla. Haluttaessa se voidaan sijoittaa ulkorakennukseen, talon alle, piiloon maastoon tai talon seinustalle jne.

Jokaisen käymälässä käynnin jälkeen hienonnettu käymäläjäte pumpataan säiliössä olevaan hiukkassuodattimeen. Ylivuotoneste valuu alas pohjalla olevaan kammioon ja se voidaan jälkikäteen käyttää lannoitteena tai tyhjentää ulkopuoliseen viemäriverkostoon.

Kun kori on täynnä, nostetaan se pois ja laitetaan kompostiin jälkikompostoitumaan. Uusi hiukkassuodatin laitetaan säiliöön ja se on välittömästi käyttövalmis. Ylimääräisiä koreja on saatavana lisätarvikkeena. Kaksi biosäiliötä voidaan helposti liittää toisiinsa kapasiteetin lisäämiseksi. Vaihtoehtoisesti kompostille voidaan käyttää jo olemassa olevaa kompostikäymälää tai ulkovessaa.

Kapasiteetti: katso tekninen erittely.



JETS VIEMÄRIVERKOSTOON

on ratkaisu liitettäessä järjestelmä ulkoiseen viemäriverkoston. Voidaan käyttää halkaisijaltaan pienempää tai suurempaa viemäriputkea. Tällaisessa järjestelmässä jokaisella yksiköllä voi olla oma alipainepumppu tai useammalla yksiköllä voi olla yksi yhteinen.

Jets käymäläjärjestelmä



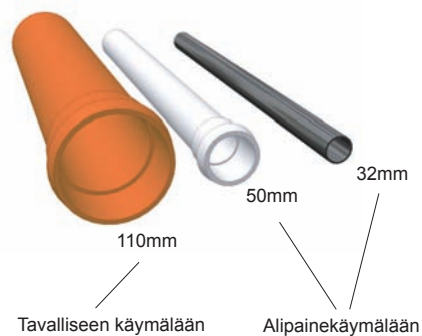
HARMAAVESI

Harmaavesisäiliötä käytetään silloin, kun halutaan liittää alipainejärjestelmä yhteen pesupaikan, suihkun tai muun vastaavan viemäroinnin kanssa. Vesi kulkeutuu harmaavesisäiliöön poistoputkea pitkin. Harmaavesisäiliö on varustettu tyhjennysventtiilillä, joka on liitetty alipainejärjestelmään. Kun säiliö on täysi, tyhjentyy se automaattisesti alipainepumpun avulla. Tätä ratkaisua ei voida käyttää yhdessä Jet biosäiliön kanssa.



HALKAISIJALTAAN PIENET PUTKET

tavalliseen vesikäymälään käytetään 110 mm poistoputkea. Jets käymälän ja alipainepumpun välillä käytettävän putken halkaisija on 50 mm. Tavallisia poistoputkia voidaan käyttää. Koska alipainepumpussa olevat terät jauhavat käymäläjätteen hienoksi, on alipainepumpusta lähtevän putken halkaisija pienennetty 32 mm. Tämä mahdollistaa uskomattomia mahdollisuuksia viemäroinnin sijoittamiselle!



TEKNINEN ERITTELY

JETS 50 LATTIAMALLI



Ulkoiset mitat: 382 x 535 x 465 mm
(lev. x pit. x kork.)
Materiaali: Posliini
Paino: 22,3 kg

JETS 50 SEINÄMALLI



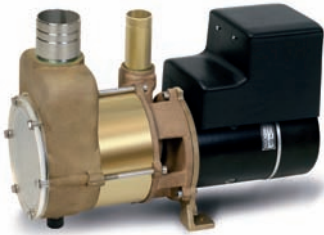
Ulkoiset mitat: 365 x 535 x 425 mm
(lev. x pit. x kork.)
Materiaali: Posliini
Paino: 20,2 kg

HARMAAVESISÄILIÖ



Ulkoiset mitat: 200 x 363 x 405 mm
(lev. x pit. x kork.)
Materiaali: PEH
Paino: 3,6 kg
Kapasiteetti: 12 l

JETS VACUUMARATOR® 10NT DC



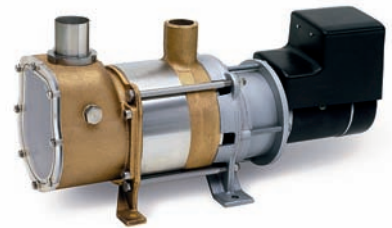
Ulkoiset mitat: 163 x 361 x 294 mm
(lev. x pit. x kork.)
Materiaali: Pronssi ja ruostumaton teräs
Paino: 18 kg
Kapasiteetti: 100 huuhtelua/h
Jännite: 12V
Teho: 0,9 kW

JETS VACUUMARATOR® 10NT AC



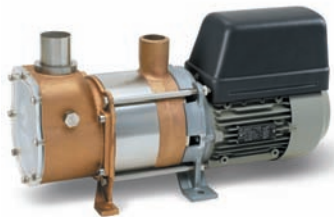
Ulkoiset mitat: 163 x 365 x 292 mm
(lev. x pit. x kork.)
Materiaali: Pronssi ja ruostumaton teräs
Paino: 18 kg
Kapasiteetti: 100 huuhtelua/h
Jännite: 230V
Teho: 0,75 kW

JETS VACUUMARATOR® 15M DC



Ulkoiset mitat: 214 x 564 x 263 mm
(lev. x pit. x kork.)
Materiaali: Pronssi ja ruostumaton teräs
Paino: 34 kg
Kapasiteetti: 150 huuhtelua/h
Jännite: 12V
Teho: 1,1 kW

JETS VACUUMARATOR® 15MB AC



Ulkoiset mitat: 214 x 554 x 263 mm
(lev. x pit. x kork.)
Materiaali: Pronssi ja ruostumaton teräs
Paino: 34 kg
Kapasiteetti: 150 huuhtelua/h
Jännite: 230V
Teho: 1,5 kW

KERÄYSSÄILIÖ



Ulkoiset mitat:
900 litraa (53 kg) – 1125 käymäläkäyntiä:
1100 x 1240 x 1195 mm (lev. x pit. x kork.)
Ø 1100 mm
1300 litraa (65 kg) – 1625 käymäläkäyntiä
1300 x 1330 x 1445 mm (lev. x pit. x kork.)
Ø 1300 mm
3000 litraa (120 kg) – 3750 käymäläkäyntiä
1600 x 2150 x 1665 mm (lev. x pit. x kork.)
Ø 1600 mm
600 litraa (240 kg) – 7500 käymäläkäyntiä
1600 x 3580 x 1665 mm (lev. x pit. x kork.)
Ø 1600 mm
Materiaali: PEH

BIOSÄILIÖ



Ulkoiset mitat: 556 x 730 x 815 mm
(lev. x pit. x kork.)
Materiaali: PEH
Paino: 35 kg
Kapasiteetti: 300 henkilövuorokautta